

SIAM-HOLIDAYS.COM

FORMULE 16 JOURS « Tourisme responsable culture et nature »
(Référence CI16T2)



SIAM-HOLIDAYS.COM

■ Lieux proposés dans le circuit

Ce circuit comporte les étapes suivantes :

- Arrivée à Bangkok
- Kanchanaburi
- Cascades d'Erawan
- Chiang Rai
- Mae Salong
- Mae Kampong
- Chiang Mai
- Koh Lanta
- Retour Bangkok



Ce qui est inclus :

- Notre assistance téléphonique francophone 24h/24, de votre arrivée jusqu'au dernier jour
- Guide francophone du 1^{er} au dernier jour
- L'hébergement petit déjeuner inclus en hôtel tout confort durant tout le voyage
- Les déplacements terrestres et tous les transferts en véhicules privés avec chauffeurs sélectionnés pour leur sérieux et leur respect de la sécurité.
- Les vols intérieurs
- Toutes les excursions et visites proposées dans le circuit.

Ce qui n'est pas inclus :

Votre voyage aérien international jusqu'à Bangkok, votre assurance personnelle, les pourboires (ce n'est pas cher du tout et nous vous informerons), vos dépenses personnelles, les repas et boissons (sauf tous les petits déjeuners, les déjeuners des jours 4 , 9, 11 & 12, les dîners des jours 4 & 9. les visites et excursions non prévues au programme.

Jour 1 :

Nous vous attendrons à l'aéroport de Bangkok.

Vous n'avez aucun souci à vous faire, l'aéroport est simple et une fois que vous sortez vous êtes automatiquement canalisé sur la porte 3 où tout le monde attend les arrivants. Nous aurons une pancarte avec l'indication de votre nom, aucune chance de ne pas se trouver et au cas improbable où cela arrive il suffit d'appeler à ce numéro : +66 890 966 052

Quand nous vous avons accueillis nous allons prendre notre van privé à 9h pour nous rendre à Kanchanaburi où nous arriverons vers 14h à notre hôtel (déjeuner en route).

En principe la plupart des vols arrivent tôt le matin mais le programme sera adapté si votre vol devait arriver plus tard.



Après le déjeuner pris en route nous irons au ponton pour gagner en pirogue notre hôtel le « hotel river Kwai jungle ».

Le transport en pirogue jusqu'à l'hôtel est une très belle expérience parmi un paysage fantastique...

Hôtel fantastique en plein milieu de la jungle, vraiment dépaysant.

Le dîner est inclus.

A noter que l'hôtel n'a pas l'électricité et que l'on est éclairé par des lampes à pétrole ce qui lui confère un charme incomparable.

On se baigne dans la rivière... un très bon moment !



Jour 2 :

Nous quitterons l'hôtel à 8h pour rejoindre Kanchanaburi et visiter le pont de la rivière Kwai et prendre le train jusqu'à la dernière station de Nam Tok. Notre van privé nous attendra au terminus du train et nous déjeunerons vers midi aux alentours.

Le pont de la rivière Kwai n'était qu'un petit bout d'un des plans les plus ambitieux de l'envahisseur japonais en Thaïlande lors de la seconde guerre mondiale : la réalisation d'une ligne de chemin de fer reliant Nong Pladuk (Thaïlande) à Thanbyuzayat en Birmanie (415 km).

C'est ce qu'on appelle le « chemin de fer de la mort » (death railway). Les alliés exerçaient alors un blocus maritime, une liaison terrestre était donc l'unique moyen d'avoir accès aux ressources du territoire birman et de mettre cap vers l'Inde.

Si la construction de la ligne a eu lieu bien plus rapidement que prévu, c'est parce que des milliers de prisonniers de guerre (les POW's en anglais) ont servi de main d'œuvre corvéable à merci.

Parmi eux, trente mille britanniques, le même nombre Hollandais, des Australiens, des Américains... mais également - et cela, on l'oublie trop souvent - de très nombreux asiatiques : Birmans, Malais, Thaïlandais, Indonésiens, Chinois...

Très peu ont survécu à l'épreuve de la construction sur des terres impaludées au possible.

Un premier pont en bois avait été construit en 1942, et un deuxième – similaire au pont de la rivière Kwai actuel – est venu le remplacer en 1943



Après le déjeuner nous retournerons à Kanchanaburi visiter le musée « Thailand Bruna Railway Centre ». Ce musée est très intéressant et bien fait. Il retrace l'histoire sombre de cette période de la seconde guerre mondiale assez méconnue de nous autres occidentaux.

La vocation de ce musée est d'apprendre mais aussi de faire des recherches pour découvrir et connaître encore mieux les détails parfois riches d'enseignement au travers de fouilles archéologiques.



Nous visiterons ensuite (il est à côté du musée), le cimetière militaire.

Le cimetière militaire est au centre de la ville de Kanchanaburi et se trouve à l'emplacement même de l'ancien camp de prisonniers. Il contient les restes de 6982 prisonniers de guerre alliés qui ont péri au cours de la construction du "train de la mort". On estime que 16000 prisonniers de guerre et 49000 travailleurs forcés ont perdu la vie lors de la construction "du chemin de fer de la mort" et du pont de la rivière Kwai.

Cet endroit qui est d'une propreté toute militaire inspire le respect et le recueillement...



Vers 16h vous pourrez vous reposer et profiter de la piscine de votre hôtel.

Notre hôtel, est vraiment très agréable, calme, bien équipé avec deux piscines, et est l'un des plus apprécié des personnes visitant la région.

Il est également très bien placé à 10mn du centre-ville.

Le restaurant sur place propose un large choix de plats thaïlandais.

Nous prendrons nos repas ici ce premier soir car le restaurant est vraiment très bon dans un cadre très agréable avec sa terrasse au bord de la rivière.



Jour 3 :

Nous quitterons l'hôtel à 9h pour aller au parc d'Erawan situé à 1h15 de route au nord de Kanchanaburi.

C'est un endroit magique avec des cascades merveilleuses de pureté et de beauté.

On peut s'y baigner et il est recommandé de le faire pour un souvenir impérissable.

L'escalade des 7 niveaux nécessite environ 3h aller et retour selon la forme de chacun...

Visite des cascades et baignades.

Nous déjeunerons sur place avant de retourner à votre hôtel vers 16h.



Jour 4 :

A 9h vous partirez pour le sanctuaire d'éléphants proche de Kanchanaburi.

Vous arriverez vers 10h pour débiter le programme (en premier une introduction sur les règles de sécurité et le lunch).

Durant cette expérience vous apprendrez beaucoup de choses sur les éléphants, vous préparerez leur nourriture, vous prendrez un bain avec les éléphants. (en petit groupe)

Vraiment une très belle expérience à vivre car ici les éléphants sont heureux, ne travaillent pas et vivent une retraite paisible.

A 15h30 vous prendrez la route pour Bangkok où vous arriverez vers 18h30 à votre hôtel près de l'aéroport car vous prendrez un vol le lendemain matin.



Jour 5 :

Nous quitterons l'hôtel à 10h pour prendre notre vol pour Chiang Rai à 12h25 pour une arrivée à 13h55 soit vers 14h30 à notre hôtel. Après-midi libre.

L'hôtel est l'un des meilleurs hôtels de Chiang Rai (4*), près de la vieille ville et du marché de nuit.



Jour 6 :

Nous quitterons l'hôtel à 7h30 pour aller prendre un bateau pour Thaton.

Le trajet dure 5h.

Très belle balade avec de magnifiques paysages et la vue sur des villages ethniques le long de la rivière dans lesquels nous ferons une petite halte.

Thaton est une petite ville qui a du charme et tout près de la frontière avec le Myanmar (Birmanie)

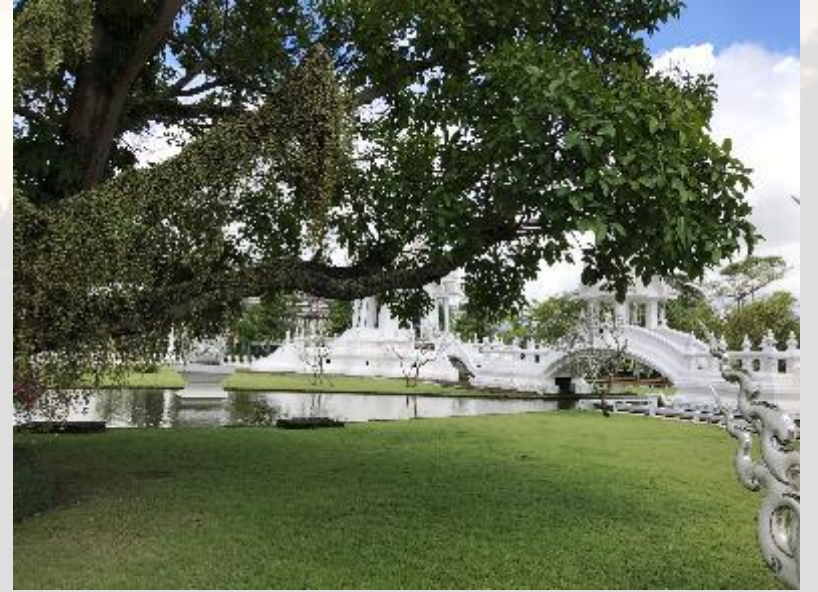
Nous déjeunerons sur place avant de prendre un van privé qui nous raccompagnera à Chiang Rai ou vous serez à votre hôtel entre 16h et 17h.

Dîner à l'hôtel ou en ville selon vos envies.



Jour 7:

Vers 9h nous quitterons notre hôtel pour aller visiter le fameux Temple Blanc situé à 20mn en voiture.



Après la visite du temple blanc nous irons au temple bleu (Wat rong sua ten).

Ce temple est récent puisqu'il a été construit en 1996 sur les ruines d'un vieux temple abandonné et il dégage une atmosphère particulière de par l'originalité de sa conception et ses couleurs, sans oublier un très beau Bouddha blanc.



Nous irons ensuite visiter la « Maison Noire» qui n'est pas loin et sur notre route.

La Maison Noire est un espace d'art intéressant. Parfois décrit comme le contraire du temple blanc c'est un peu exagéré car les deux sont bien différents même si les messages sont opposés.

C'est un ensemble de bâtiments et les messages ont trait à la mort, le morbide et le délabrement.

C'est un endroit très particulier qu'il convient de voir quand on est à Chiang Rai.



Nous partirons ensuite pour Mae Salong.
Nous déjeunerons en route.

Nous visiterons en route une très belle plantation de thé dans un endroit agréable en pleine nature.

La route pour Mae Salong est très montagneuse puisque l'on s'élève jusqu'à 1300m d'altitude et nous verrons de beaux paysages.



Nous arriverons vers 16h à notre hôtel à Mae Salong.

L'hôtel est dans la montagne, très confortable et avec une vue absolument magnifique et un calme absolu...

Ambiance particulière dans un cadre merveilleux, isolé du monde et loin du tourisme.

Il faut savoir que Mae Salong est un petit bout de Chine en Thaïlande.

Vous serez surpris de voir que tout est écrit en chinois et les gens parlent un dialecte chinois entre eux (dialecte venant de la région du Yunnan), les habitants venant de Chine depuis très longtemps se réfugier ici.

Nous dînerons à l'hôtel.



Jour 8 :

Vous partirez à 6h30 pour le marché du matin de Mae Salong, puisque le marché ouvre très tôt et se termine vers 8h.

C'est un marché vraiment local, où les femmes des villages tribaux des alentours viennent vendre le fruit de leur récolte. Une vraie plongée dans la Thaïlande profonde du nord-ouest et de ses peuples tribaux, loin du tourisme de masse.

Après le marché, Vous irez prendre un petit déjeuner «local». Si vous préférez un petit déjeuner continental, vous pourrez retourner à l'hôtel (à noter que l'hôtel est à 3km du village, mais vous avez tout votre temps).

Vous irez ensuite visiter les environs (plantations de café, thé, et bien sûr plusieurs villages de la tribu Akha...)



Vous découvrirez la vie de ces gens, qui vivent comme il y a 200 ans en Europe....

Nous connaissons ces villages et vous serez certainement les seuls voyageurs à être ici.

Vous pourrez prendre toutes les photos que vous voulez. Il suffit de le demander avec le sourire.



Vous rencontrerez les habitants et découvrirez des habitats très sommaires.

Vous pourrez également dialoguer avec les habitants, et percevoir leur vie quotidienne, ainsi que les travaux dans les champs...une très belle expérience.





Vous partirez vers 13h pour Mae Kampong.
Ce petit village rural en pleine nature est agréable.

Vous arriverez vers 17h et vous dormirez chez l'habitant.
Le soir le dîner local vous sera servi sur la terrasse ainsi que le petit déjeuner le lendemain.

En arrivant vous pourrez faire une balade aux alentours.

Vous dormirez dans une maison en bois sur un matelas à même le sol.

Les toilettes sont dehors mais confortables pour une nuit chez l'habitant, avec une douche avec eau chaude.



Jour 9:

Nous partirons en van privé pour Chiang Mai à 9h.

Nous ferons une première halte pour visiter une ferme de café organique dans la montagne, à 130kms au sud de Chiang Rai et 190 kms au sud de Mae Salong.

Sur place nous pourrons visiter la plantation de café et nous faire expliquer les particularités de cette culture (d'autant plus que nous serons en période de récolte).

Nous serons attendus et les seuls visiteurs (déjeuner inclus préparé par une femme du village de la tribu Lahu).

Après la visite nous visiterons le village ethnique de la tribu des Lahu qui est tout près (et où les habitants sont charmants et très accueillants)







Nous quitterons le village vers 14h pour partir sur Chiang Mai (1h30 de route)
En redescendant, au moment où nous gagnerons la route principale, nous ferons un arrêt au « hot spring ». Cette zone est une zone volcanique et des sources d'eaux chaudes émergent des entrailles de la terre.

Vous verrez des marchandes d'œufs qui proposent de faire cuire des œufs dans la source...original....



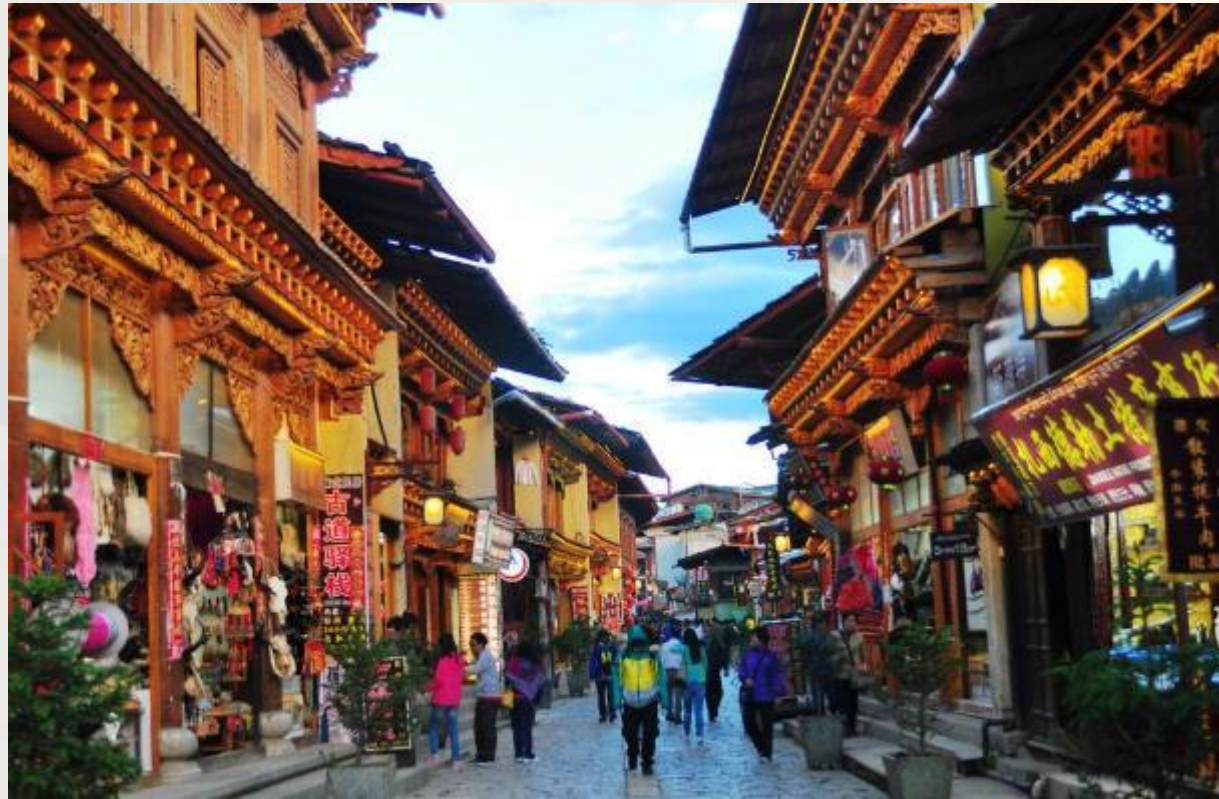
Arrivée vers 16h30 à l'hôtel à Chiang Mai (très bel hôtel au centre de la vieille ville).



Fin d'après-midi libre.

Nous pourrions partir pour le marché de nuit vers 19h (en tuk tuk) où nous dînerons sur place si vous le désirez.
Le marché de nuit est une institution et quelque chose à ne pas manquer quand on est à Chiang Mai.

Vous pouvez aussi choisir de dîner à proximité de l'hôtel, comme vous le souhaitez (avec votre guide ou entre vous comme vous le voulez).



Jour 10:

Nous partirons à 8h30 pour aller visiter le Wat Phra Lat.

Ce temple est situé à environ 20mn de la ville et présente la particularité d'être dans un environnement en forêt très beau et d'une totale tranquillité car peu connu.

C'est un endroit assez surprenant et une visite à vraiment faire quand on est à Chiang Mai.



Après la visite du Wat Phra Lat nous nous rendrons au célèbre temple Doi Suthep. (sur la même route)
Ce temple, à une altitude non négligeable est un incontournable à Chiang Mai et offre une vue fantastique sur la ville.
Les courageux pourront gravir les 300 marches sinon pour les autres il y a un téléphérique permettant d'économiser son énergie (souvent on fait la montée en « mécanisé » et la descente à pied (beaucoup plus facile...))



Après la visite du temple nous irons visiter une très belle ferme d'orchidées.

Vous verrez ici toutes les sortes d'orchidées présentes en Thaïlande avec de surcroît une réserve de papillons qui butinent les orchidées, c'est vraiment un très beau spectacle.

Nous pourrons déjeuner sur place où le restaurant propose un très bon buffet ou bien « à la carte ».



Après le déjeuner nous retournerons sur Chiang Mai pour aller visiter le temple Wat chedi Luang qui est des plus beaux temples de Chiang Mai. La majesté du lieu et le calme sont par ailleurs agréables. Facile d'accès le temple est situé en centre-ville. La visite dure entre 1 et 2h selon le temps que l'on veut y passer.

Nous irons ensuite visiter le temple Wat Phra Singh qui est un incontournable à Chiang Mai. Très beau temple doré à l'or fin où les moines aiment à discuter si on le veut, certains visiteurs pouvant s'initier à la méditation.

Nous terminerons par la visite du Wat Chiang Man qui est un petit temple mais très beau avec ses sculptures d'éléphants.

Déjeuner dans la vieille ville.

Nous serons de retour à l'hôtel vers 17h. Ceux qui voudraient rentrer plus tôt le pourront, tous ces temples sont très proches de notre hôtel.



Jour 11 : Trek journée 1

Départ entre 8h00 et 8h30 depuis votre hôtel.

Arrêt dans un marché local.

Arrivez au village Karen et commencez la randonnée
Environ 2-3h de trekking pour découvrir la jungle.

Arrêtez-vous à la cascade et à la rivière
(vous pouvez nager) et profitez d'un déjeuner local dans une feuille de bambou.

Trekking 1-2h de plus dans la jungle.

Arrêt pour 45min de rafting en bambou
(optionnel, peut être annulé en fonction de la météo).

Retournez au village de la tribu Karen.

Vous pouvez cuisiner en famille.

Dormez dans une maison Karen locale en bambou et bois.



Jour 12 : Trek journée 2

Après le petit-déjeuner, départ à travers la nature luxuriante pendant environ 1 heure.

Après, vous ferez du rafting sur un radeau en bambou le long de la rivière Mae Tang pendant environ 2 heures (selon la saison).

Vous arriverez dans un village Shan, où vous pouvez vous rafraîchir et déjeuner et s'il reste du temps, vous pourrez vous promener dans le petit village et traverser un long pont suspendu en bois et dites adieu à la forêt tropicale.

Du village Shan, vous êtes à 10 minutes en voiture du camp d'éléphants - c'est une expérience vraiment inoubliable de se rapprocher d'un pachyderme. Vous pouvez également nourrir les éléphants et marcher parmi eux.

Après votre rencontre avec les éléphants, vous retournerez à Chiang Mai (environ 1,5 heure). L'arrivée à Chiang Mai se fera vers 17h00.



Jour 13 :

Départ pour l'aéroport à 8h pour prendre notre vol pour Krabi à 10h20 pour une arrivée à 12h20.

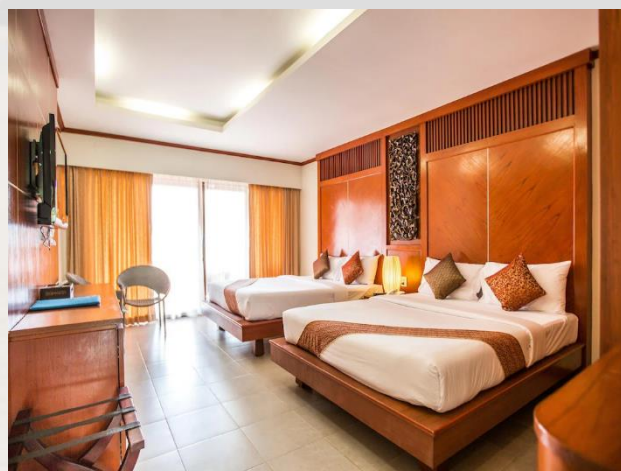
Arrivée à Koh Lanta vers 14h30 à notre hôtel.

Très bel hôtel les pieds dans l'eau.

Jour 14 & 15 :

Jour libre (plage).

Activités à la carte si vous le souhaitez.







Jour 16 :

Départ à 16h30 de l'hôtel pour rejoindre l'aéroport de Krabi.
Vol pour Bangkok à 20h20 et arrivée à 21h45.

CONTACTEZ- NOUS EN CLIQUANT ICI

Teeda est impatiente de vous accueillir en Thaïlande...



info@siam-holidays.com

+66 (0) 934 574 226