

# SIAM HOLIDAYS

Voyage 14 Jours Thaïlande

Ref: T-14-B

Les essentiels du Nord au Sud.

Bangkok - Thonburi - Klong Kone - Damnoen Saduak - Chinatown - Ayutthaya - Chiang Rai  
Triangle d'or - Suan Lahu - Mae Kampong - Chiang Mai - Doi Suthep - Koh Lanta - Bangkok.

**Ce circuit comporte les étapes suivantes :**

- Canaux de Thonburi.
- Maison de Jim Thompson.
- Roof Top Tour Mahanakhorn.
- Quartier de Rambuttri & Khao San Road.
- Grand Palais et son Bouddha d'émeraude.
- Wat Pho et son Bouddha couché.
- Wat Arun.
- Croisière sur le Chao Phraya.
- Mangrove des singes nageurs.
- Train au travers le marché sur les rails.
- Marché flottant de Damnoen Saduak.

- Quartier De Chinatown.
- Cité historique de Ayutthaya.
- Temple Blanc. De Chiang Rai.
- Vierge de Huay Pla Khung.
- Temple Bleu.
- Maison noire.
- Musée de l'Opium.
- Triangle d'or.
- \*Plantation de thé de Chui Fong.
- Tribu Lahu et leurs plantations.
- Nuit dans un village des montagnes.
- Wat Pharat et Doi Suthep.
- Rencontre avec les éléphants.
- Île de Koh Lanta.

**Et une multitude de choses encore, impossibles à toutes lister ici !**

\*Possibilité de dormir au milieu des rizières en terrasses, uniquement de juillet à octobre.



Jour 1 : Arrivée Bangkok. Canaux de Thonburi. Jim Thompson. Khao San Road.

Le chauffeur de votre van privé vous accueillera à votre arrivée à l'aéroport et suivant l'heure, vous partirez avec lui en direction d'un embarcadère situé à environ une heure de route, où vous prendrez un bateau «longue queue» pour une ballade sur les «klongs» de Thonburi.

Ces canaux ont gardé toute leur authenticité et on y voit sur les côtés des habitats anciens et assez particuliers. On y rencontre aussi très souvent des varans qui font partie du décor. On est ici dans une ambiance de calme, auprès d'une population accueillante....un autre monde dans une mégapole. Très étonnant.

L'excursion dure 2h et mérite vraiment d'être vécue. Voici un aperçu ici : <https://youtu.be/avRR3JVz9ig>



Sur le parcours, vous ferez une pause au bord du canal pour vous dégourdir les jambes le long des maisons en bois qui bordent le canal.

Si vous avez de la chance, la «**maison des artistes**» est un endroit très fréquenté par les jeunes Thaïlandais qui viennent ici pour s'adonner à la peinture et à un tas d'autres activités artistiques. Cette maison en bois d'un étage est **vieille de 200 ans**.

Rachetée par un groupe d'artistes, la maison a non seulement été restaurée, mais elle a aussi bénéficié d'une touche unique. **Cependant, son mode de gestion fait qu'elle a des horaires et des jours d'ouvertures et de fermetures totalement imprévisibles !**  
**Bienvenue en Thaïlande !**

À la fin de cette visite, votre chauffeur et votre guide vous emmèneront à votre hôtel, à moins de 10mn en van.



Vous continuerez votre journée en découvrant la surprenante maison de Jim Thompson en plein centre de Bangkok.

Pour y aller, vous prendrez un «**Bateau-Bus**» sur un «klong» ( canaux ).

Ces bateaux bus sont prisés des habitants de Bangkok car ils permettent, selon l'endroit où l'on veut aller, d'aller évidemment beaucoup plus vite que par voie terrestre.

De votre embarcadère, vous gagnerez la station où se trouve la maison de Jim Thompson.

Vous serez immergés dans la vie de tous les jours des habitants de Bangkok de classe très moyenne (les plus aisés prennent les taxis).



La maison de Jim Thomson est un véritable trésor d'architecture, d'art et d'histoire. Ce havre de paix, construit par l'entrepreneur américain Jim Thompson, surnommé le «Roi de la Soie».

Dans son écrin de verdure, composée de six maisons thaïlandaises traditionnelles en teck, **cette demeure exceptionnelle est imprégnée de l'histoire mystérieuse qui l'entoure**. Mais je vous laisse découvrir la suite sur place (visite guidée par une employée francophone du site en plus de votre guide). **Vous pouvez regarder cette vidéo ici : <https://youtu.be/BGQIN7zqaqQ>**

Vous reprendrez le bateau bus avec votre guide pour rejoindre votre van là où il vous avait laissé.



Votre van vous conduira ensuite au pied de **la plus haute tour de Thaïlande**.

Vous monterez au sommet pour contempler le magnifique spectacle qu'offre la ville de Bangkok vue de si haut.

**Une des zones de la terrasse a un plancher de verre**. Se balader au-dessus de la ville est une sensation indescriptible, même si cela est réservé aux plus vaillants.

Retour à votre hôtel ensuite. Soirée libre.



L'hôtel 4 étoiles se situe dans un des quartiers les plus prisés de Bangkok. (Tout près des fameuses *Rambuttri et Khao San road*).

D'un très bon confort, avec piscine sur le toit. Il a la particularité d'être assez central. Ce qui facilitera grandement vos déplacements dans Bangkok et vos futures visites.

Excellent petit déjeuner buffet.

**\* D'autres choix d'hôtels sont proposés en option à la fin de cette présentation. Dans des catégories différentes.**





En début de soirée, vous pourrez, si vous le souhaitez, vous promener, puis dîner, dans les très fameuses *Rambuttri Road* et *Khao San road*, très proches de votre hôtel.

Ces rues piétonnes sont un des endroits où beaucoup d'occidentaux se retrouvent le soir. C'était depuis ces rues que les voyageurs du siècle dernier partaient en bus pour Katmandou, Hanoï, Saïgon, Vientiane...

Vous trouverez quantités de restaurants de toutes sortes, ainsi que de la «*Street-food*» et même des insectes, ou du crocodile à la broche si le cœur vous en dit...



## Jour 2 : Les temples incontournables de Bangkok. Dîner-croisière en soirée.

Après le petit-déjeuner, à 08h30, votre van et votre guide vous emmèneront à moins d'un quart d'heure de votre hôtel pour visiter le Grand Palais (*Wat Phra Kaeo*). L'attraction principale de la cour extérieure est le **temple du Bouddha d'émeraude**, qui a été sculpté à partir de jade vert d'une grande pureté. Il est normalement interdit de le prendre en photo, même s'il est possible d'en trouver des milliers sur internet. Par respect, nous évitons d'en mettre une dans nos présentations.

Si vous faites cette visite sans guide, des audio-guides sont disponibles à l'entrée en français mais en nombre limité.

Vous pouvez visionner notre vidéo sur notre chaîne qui vous donnera un aperçu de ce que vous découvrirez pendant votre visite : <https://youtu.be/H293Z-sqinE>

Après la visite du Grand Palais, vous irez en «Tuk-Tuk» au **Wat Pho**. Célèbre pour son fameux Bouddha couché.



Ensuite, en sortant du *Wat Pho*, vous irez à l'embarcadère à quelques mètres, pour prendre un bac traversant le fleuve *Chao Phraya*, afin de visiter le *Wat Arun*.

C'est un très bel édifice de l'autre côté du fleuve. Du côté de l'ancienne capitale du Siam avant Bangkok : *Thonburi*.

À voir, surtout pour profiter des deux traversées du *Chao Phraya*. En effet, les vues sont saisissantes depuis le milieu du fleuve.

Vous retransverrez le fleuve pour rejoindre votre van. Vous rentrerez à l'hôtel vous préparer pour le dîner-croisière sur le fleuve.



Vous allez faire un dîner-croisière de 2 heures environ.

Avec vues époustouflantes sur les berges du fleuve traversant Bangkok et succulents plats Thaïlandais.

Votre van viendra vous chercher à l'hôtel à 18h00, pour vous emmener prendre une jonque aménagée en restaurant.

Boissons non incluses.

Votre van vous ramènera ensuite à votre hôtel.



### Jour 3 : Mangrove et singes nageurs. Marché sur les rails. Marché flottant. Chinatown.

Le matin à 8h00, vous partirez avec votre van privé pour la mangrove de *Klong Kone*.

Vous arriverez après 1h30 de route au bord de la mangrove, vous prendrez un bateau pour découvrir les singes nageurs. Le site est peuplé d'une **importante colonie de macaques**. Évoluant en liberté dans la mangrove. Excellents nageurs, ils chassent les crabes et les limules vivant dans les eaux des palétuviers.

Ensuite, à 15 mn avec votre van, vous vous arrêterez à *Mae Klong*, où vous traverserez un **marché unique en Thaïlande**, dans la mesure où celui-ci est sur une voie de chemin de fer.

Plusieurs fois par jour, quand le train arrive, les échoppes se referment pour reprendre ensuite leur place, une fois le train passé.



Après le train de *Mae Klong*, votre van vous conduira jusqu'au marché flottant de *Damnoen Saduak*.

*Attention ! Damnoen Saduak est un endroit très touristique. La balade est agréable, mais ne vous attendez pas à être plongé dans une ambiance Thaïlandaise avec ses marchés flottants d'autrefois.*

Sur place, vous pouvez vous restaurer dans une des très nombreuses échoppes qui bordent le canal. Ou même acheter directement auprès des barques qui vous proposeront un peu de tout.

Vous retournerez ensuite à votre hôtel pour vous préparer pour la sortie dans Chinatown..



Votre van reviendra vous chercher à 19h00 pour vous conduire dans un quartier atypique : *«Chinatown, Le quartier chinois»*. Une cité dans la cité, avec ses codes et ses propres lois, dans une ambiance que l'on ne retrouve nulle part ailleurs.

Si vous êtes fatigués, n'oubliez pas que vous êtes un groupe privé. Donc libre d'écouter les visites et ceci quand vous le voulez pendant tout le voyage.

Une multitude d'ustensiles de cuisine, de nourritures, d'odeurs que vous n'aviez jamais rencontrés avant!

Votre van ne vous attendra pas plus de deux heures avant de vous ramener à l'hôtel ( tout près). Si vous souhaitez prolonger la soirée, vous devrez rentrer par vos propres moyens ( Tuk Tuk, Taxi...).



## Jour 4 : Cité historique de Ayutthaya.

Fondée en 1351, la cité d'Ayutthaya fut totalement détruite par les Birmans en 1767. Cette ancienne capitale royale comptait 1 million d'âmes. Elle était la ville phare de toute l'Asie du Sud-Est au dix-septième siècle. Les rois européens y envoyaient alors des ambassadeurs,

Durant plus de quatre siècles, Ayutthaya fut la capitale royale. Trente-trois souverains de diverses dynasties régnèrent sur ce vaste territoire, avant la chute d'Ayutthaya lors d'une des nombreuses guerres contre les Birmans, et le déplacement de la capitale à Thonburi.

Vous pouvez visionner cette superbe video qui vous montrera une multitude de temples à visiter dans et autour de la cité historique. Il ne vous sera pas possible de tous les visiter en une journée !

<https://youtu.be/cicRJWYOHjc>





Vous quitterez votre hôtel à 08h30 et votre première visite sera pour le *Wat Mahathat*. Ce temple date du XIVe, et a été érigé à l'époque pour abriter une relique de Bouddha.

Il est maintenant surtout célèbre pour sa tête de Bouddha enchâssée dans les racines d'un vieux figuier.

Le Wat Mahathat n'est certainement pas aussi resplendissant qu'il le fut par le passé. Les Birmans sont passés par là en 1767 et le temps a fait son œuvre. Il reste toutefois un vestige incontournable classée au **patrimoine mondial de l'UNESCO**.



Vous irez ensuite au «*Wat Tamitarat*».

Ayutthaya regorge de vestiges, mais si leurs beautés n'est pas contestable, les lieux restent vides de vie. C'est pour cela que nous vous proposons de découvrir le Wat Tamitarat.

**Un temple oublié par le tourisme, qui a gardé son activité religieuse.** Ce qui en fait un lieu chargé d'histoire.

Son architecture différente des autres temples et les vestiges restants sont propices à la prise de photos magnifiques.



## Portail of time

Après déjeuner, (votre chauffeur ou votre guide connaissent des restaurants dans la vieille ville) vous irez visiter un endroit où les touristes vont rarement : **Le portail of time.**

C'est la porte d'entrée d'un temple complètement abandonné qui est littéralement recouvert des racines d'un Banyan.

Petite visite mais gros coup de cœur pour cet endroit !



Vous finirez la journée avec la visite de ce majestueux temple Le «*Wat Chai Watthanaram*» qui fut érigé sous le règne de Prasat Thong et fut construit en 1630 en hommage à la mère du roi. Sa construction a duré à peu près 20 ans.

Situé de l'autre côté du fleuve il fait face à l'intérieur de la ville.

Vous prendrez ensuite la direction de votre hôtel situé dans la vieille ville.

Mais avant, vous passerez par le marché d'Ayutthaya pour dîner. Ce marché est très réputé pour ses plats bien adaptés aux occidentaux.

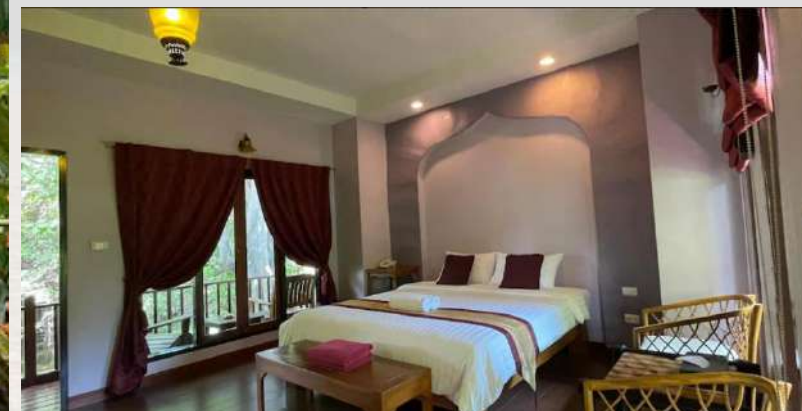


Votre hôtel à Ayutthaya est dans le style des maisons à l'architecture très marquée de la période Ayutthaya.

Un petit hôtel conçu et créé pour ceux qui recherchent la paix et la tranquillité.

Douze villas à thème individuel nichées au milieu d'un grand jardin tropical. **Baan Thai House.**

**\* D'autres choix d'hôtels sont proposés en option à la fin de cette présentation. Dans des catégories différentes.**



## Jour 5 : Temple Blanc de Chiang Rai et vierge de Wat Huay Pla Khung.

Vous partirez de votre hotel de Ayutthaya à 7h30 avec votre van privé direction l'aéroport de Bangkok pour prendre un vol à 12h30 pour Chiang Rai. Vous arriverez à 13h40. Un chauffeur avec son van vous attendra pour vous conduire au temple blanc. Un des temples les plus visités du pays. Vous ne serez pas seul sur le site !

Vous visiterez aussi le **Wat Huay Pla Kung**. Qui est une des attractions phares de la région. Haute d'environ cinquante mètres, entièrement blanche, vous pourrez monter à l'intérieur jusqu'à la tête. Il suffit de jeter un œil à la statue démesurée de Guanyin, le Bohisattva de la miséricorde, pour comprendre le succès touristique du site ! **Monter dans la tête de la statue vous laissera un très beau souvenir.**

Arrivée à l'hôtel de Chiang Rai vers 17h30.



Votre hôtel 3 étoiles est très confortable, proche du centre. Il se trouve à 2 minutes à pied de la rue piétonne.

Il est décoré dans un style *Lanna* moderne aux couleurs vives. Des restaurants locaux vous attendent à moins de 5 minutes de marche.

**\* D'autres choix d'hôtels sont proposés en option à la fin de cette présentation. Dans des catégories différentes.**

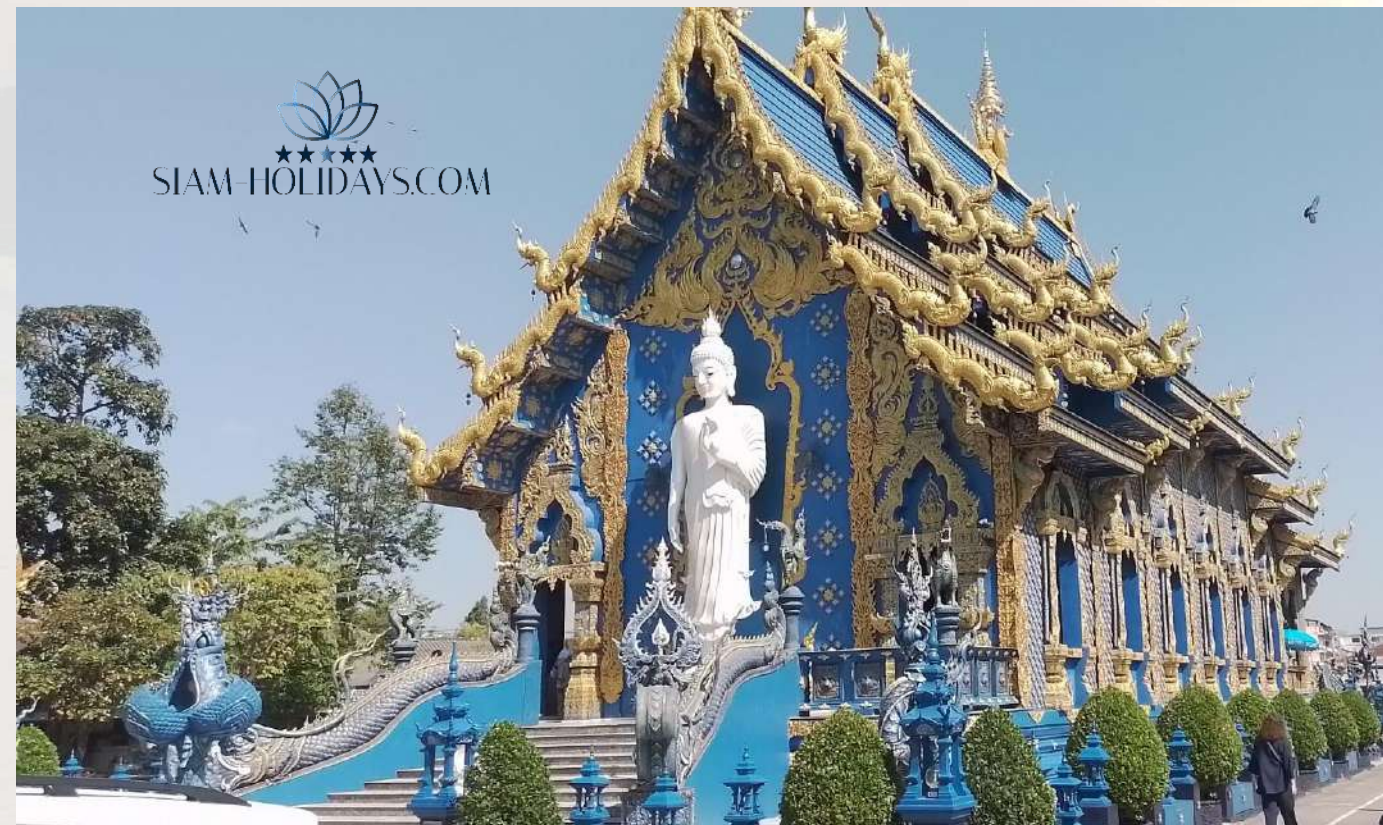


## Jour 6 : Les temples de Chiang Rai. Le triangle d'Or et le Mékong. Plantation de thé.

À 08h00, vous quitterez votre hôtel avec votre van privé pour partir au «**Temple bleu**» : *Wat Rong Sua Ten*. Ce temple est récent, puisqu'il a été construit en 1996, sur les ruines d'un vieux temple abandonné. Il dégage une atmosphère particulière étant donné l'originalité de sa conception et de ses couleurs, sans oublier le très beau Bouddha blanc à l'intérieur. Vous irez ensuite visiter la «**Maison Noire**», qui est un espace d'art intéressant. Parfois décrit comme le contraire du temple blanc. C'est un ensemble de bâtiments dans un très beau parc (c'était l'habitation de l'artiste qui a construit ces maisons et qui était un sculpteur et un peintre réputé). **Vous pouvez voir ce temple ici : <https://youtu.be/rFe3Gc2BDJ8>**

C'est un endroit très particulier qu'il convient de voir quand on est à Chiang Rai. Attention ! **Ne soyez pas surpris par l'état des lieux, il n'est plus entretenu et c'est bien pour cela qu'il faut aller le voir avant qu'il ne tombe complètement en ruine !** C'est également sur cette vidéo :

<https://youtu.be/kGAedsGH6CI>





Vous prendrez ensuite la direction du triangle d'Or.

Vous arriverez au croisement des trois frontières : Laos, Birmanie et Thaïlande.

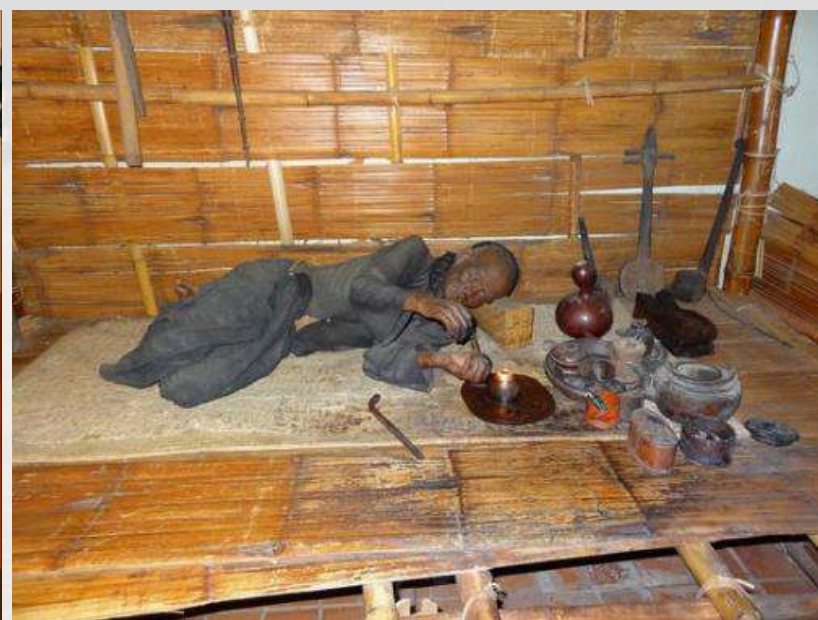
Vous voilà devant un endroit mythique, qui a bercé l'imagination de beaucoup d'aventuriers.

Vous resterez tel un pèlerin, en contemplation devant le majestueux fleuve Mékong.

Passé ce moment magique, vous continuerez vos visites. Certains proposent une balade en bateau sur le fleuve, mais elle est très minimaliste et nous ne vous la proposons pas

Vous irez ensuite découvrir le musée de l'Opium. ( Hall of Opium) **Attention à ne pas confondre avec House of Opium qui est à côté mais beaucoup moins intéressant.**

Vous en apprendrez beaucoup sur cette plante, son histoire et son utilisation au fil des siècles.



Après ces visites, vous déjeunerez, avant de prendre une belle route pour une très belle plantation de thé, dans un endroit agréable, en pleine nature.

**Gardez en tête que ces champs étaient encore il n'y a pas si longtemps des champs de pavot !**

Vous rentrerez à votre hôtel vers 17h30.



## Jour 7 : Montagne et déjeuner dans une plantation de café dans un village Lahu.

Vous quitterez votre hôtel à 08h00 avec votre van privé.

Après deux heures, vous emprunterez une route secondaire qui serpentera dans la montagne et vous visiterez une ferme de café organique.

Vous serez attendus au village, et **certainement les seuls visiteurs**, pour **profiter du déjeuner inclus dans la visite** (menu végétarien frugale préparé par la femme du chef du village de la **tribu Lahu avec des produits issus du village**). Le chef du village est également celui qui vous accueillera et vous servira de guide pour la visite.

**Ici, pas de tourisme de masse, pas de bus, pas de vendeurs déguisés en autochtones ! Que de l'authentique !**



Sur place, vous pourrez visiter la plantation de café et vous faire expliquer les particularités de cette culture.

Vous marcherez environ 1h dans la montagne, au travers des arbres et des caféiers.

Ensuite, vous visiterez le cœur du village de la **tribu Lahu**, qui est tout près, avec des habitants charmants et très accueillants.



En redescendant, au moment où vous gagnerez la route principale, vous ferez un arrêt au «**Hot spring**». Cette zone est volcanique et des sources d'eaux chaudes émergent des entrailles de la terre.

Vous verrez des marchandes d'œufs qui proposent de les faire cuire dans la source...original.... Vous trouverez également de nombreuses boutiques de pierres semi-précieuses à des prix très bas.

Ici pas de «**rabatteurs**» pour vous forcer la main ! Personne ne peut vous obliger à acheter quoi que ce soit. Avec nous, **il n'y a aucune pause obligatoire** pour vous pousser à acheter aux profits des guides ou des chauffeurs !



Vous partirez ensuite pour Mae Kampong, qui est un petit village typique dans la montagne à 1.000m d'altitude.

Vous ne dormirez pas vraiment «chez l'habitant», mais dans une maison en bois dans le village, aménagée pour vous. L'hébergement est simple, avec néanmoins une salle de bain avec WC «normaux», douche avec eau chaude. Belle expérience.

Vous dînerez de façon très locale avec votre guide, sur place dans le village «à la bonne franquette». Le lendemain matin, un petit déjeuner très sommaire vous sera proposé. .



  
SIAM-HOLIDAYS.COM

  
SIAM-HOLIDAYS.COM

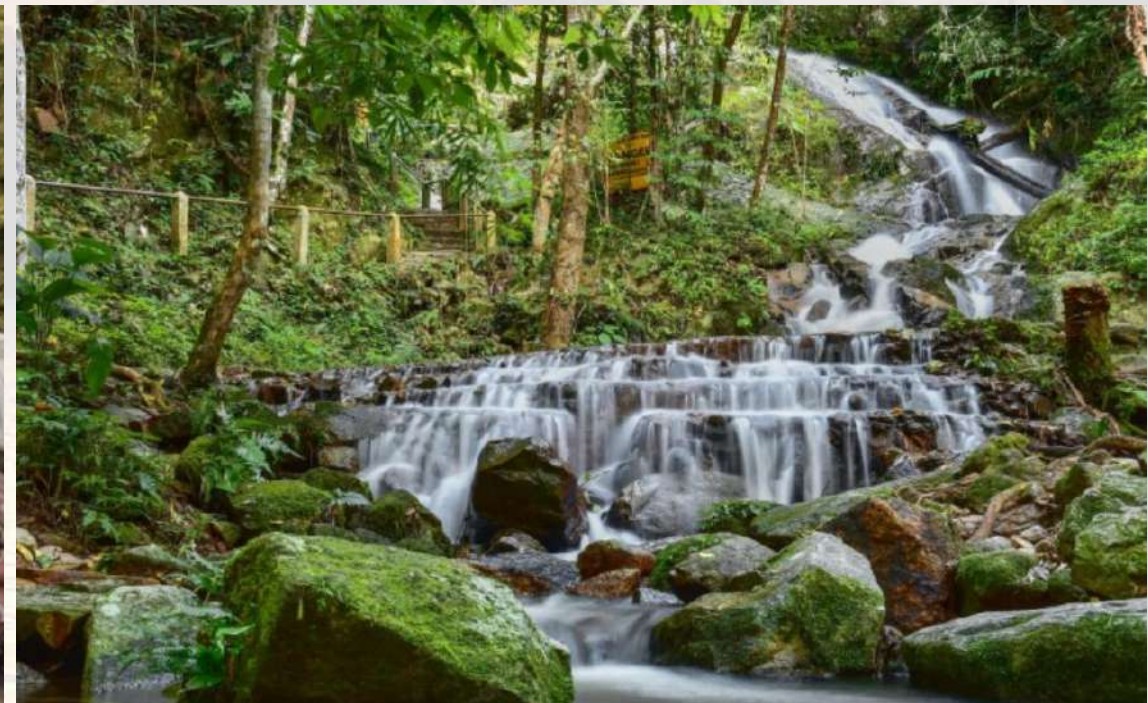


## Jour 8 : Mae Kampong. Wat Pharat, Doi Suthep.

Le petit déjeuner étant assez minimaliste à la guesthouse, vous pourrez monter plus haut dans le village prendre une viennoiserie au « **Rabeing View Café** » et installez-vous en terrasse pour profiter de la vue sur le village perdu dans les bois. Assurez-vous d'essayer le dessert japonais doux et moelleux Ichigo Daifuku (mochi aux fraises), qui est fait de fraises fraîches et de pâte de haricots rouges sucrées.

Après avoir passé du temps au café, vous pouvez marcher environ 400 mètres jusqu'à la cascade de **Mae Kampong**. Vous pouvez voir cette petite cascade directement depuis la route. Vous n'avez pas besoin de quitter la route principale ou de monter quelque part très longtemps.

Vous prendrez ensuite la direction de Chiang Mai.



Arrivée à Chiang Mai, vous irez au temple «*Wat Pha Lat*». Ce monastère est **perdu en pleine forêt**. Il est injustement méconnu des voyageurs, mais ceci finalement nous arrange bien, puisque chez Siam-Holidays, nous vous le proposons.

Après la visite du *Wat Pha Lat*, vous vous rendrez au célèbre temple *Doi Suthep*. Certainement un des plus beaux de Thaïlande, offre une vue fantastique sur la ville.

Les courageux pourront gravir les 300 marches. Sinon pour les autres, il y a un funiculaire permettant d'économiser son énergie. Généralement on fait la montée en «mécanisé» et la descente à pied (beaucoup plus facile).

Vous irez ensuite à votre hôtel.



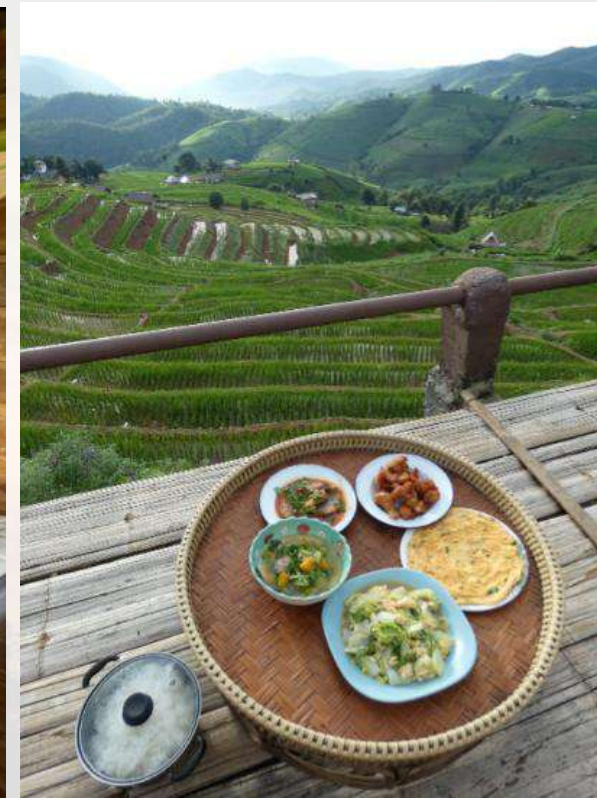


Notez que pendant les mois de juillet à octobre, vous pouvez passer une nuit dans une cabane en bambou, au milieu des rizières cultivées en terrasse.

Un magnifique moment à partager en famille.

Attention ! Il n'y a pas d'électricité. En revanche, vous aurez un peu de réseau internet.

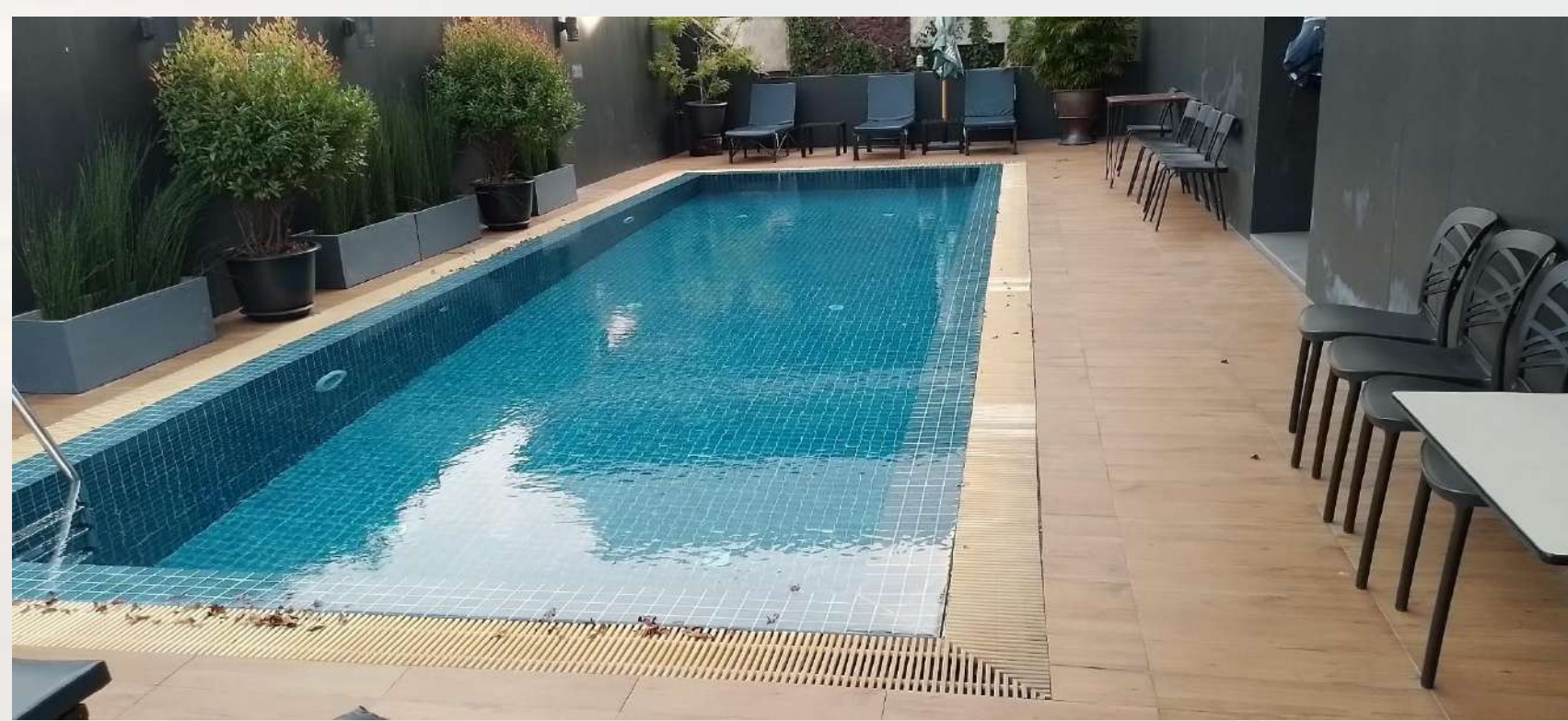
Si vous êtes intéressé, nous adapterons votre programme.



Votre hôtel est un 3 étoiles au centre de la vieille ville et très confortable, avec une petite piscine et un restaurant-bar à l'ambiance détendue, doté d'une terrasse.

Vous pouvez visiter des endroits intéressants comme le Bazar nocturne de Chiang Mai.

**\* D'autres choix d'hôtels sont proposés en option à la fin de cette présentation. Dans des catégories différentes.**



En début de soirée, vous pourrez, si vous le désirez, aller au marché de nuit (en tuk tuk à vos frais, sans votre guide), pour faire du shopping et également trouver son bonheur en terme culinaire...

Ici la spécialité c'est la saucisse pimentée aux herbes. Un véritable délice ! Peut-être un peu trop pimentée pour les palais délicats !



## Jour 9 : Quelques heures avec des éléphants.

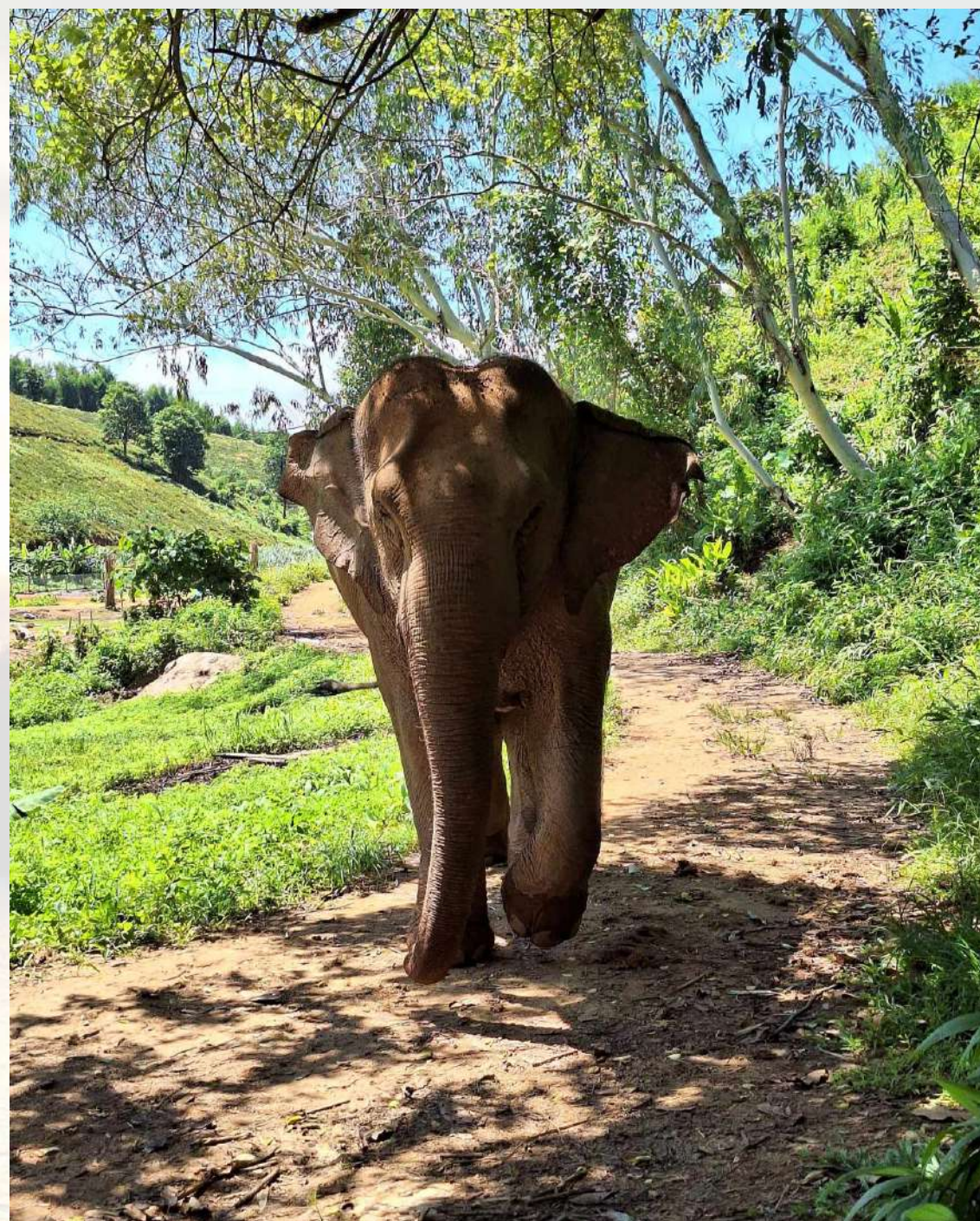
Vous serez pris en charge à l'hôtel entre **8h00 et 10h00** par le véhicule de la réserve d'éléphants. ( L'heure exacte vous sera communiquée par votre guide la veille).

Vous irez dans une réserve ( 1h30 de route) où les éléphants ne travaillent pas, ne se prêtent pas à des jeux ou spectacles, mais où ils sont simplement bien traités. Ils sont ici recueillis et sauvés parfois de la maltraitance.

**Vous ne passerez pas des heures entières avec les éléphants. Sinon c'est considéré comme de la maltraitance. Le bien-être de ses animaux « domestiques » passe par une interaction contrôlée avec l'humain.**

Donc, durant quelques heures, outre le fait de prendre soin des éléphants, vous prendrez aussi un bain de boue avec eux pour terminer dans la rivière.

Il faudra apporter avec vous un change pour s'habiller après le bain et un maillot de bain bien sûr... (et de l'anti-moustiques...)



Ici on ne monte pas les éléphants car c'est pour eux une souffrance, mais vous prenez simplement soin d'eux et vous jouez avec eux. À noter que vous aurez un repas traditionnel pour le déjeuner, préparé par une femme de la tribu car ici nous sommes en pays Akha, avec de nombreux petits hameaux perdus dans la montagne.

C'est vraiment un moment magique et il faut savoir que les fonds récoltés par le paiement des forfaits est principalement utilisé pour la sauvegarde et l'entretien des éléphants et la vie sommaire de ceux qui vivent ici.

Vous serez de retour à l'hôtel vers 17h00 et vous dînez à l'hôtel ou à proximité.



## Jour 10 : Transfert pour l'Île de Koh Lanta.

Vous quitterez l'hôtel de Chiang Mai à 11h00 pour prendre un vol à 12h55 et vous arriverez à Krabi à 14h55. Un van avec chauffeur privé vous conduira jusqu'à votre hôtel sur l'île de Koh Lanta, après une traversée en bateau.

L'hôtel est bien placé avec une très belle plage, vous aurez un bungalow donnant sur la piscine à quelques mètres de la mer.

**\* D'autres choix d'hôtels sont proposés en option à la fin de cette présentation. Dans des catégories différentes.**



## Jour 11, 12 et 13 : Journées libres.

Depuis l'île, vous avez la possibilité de faire les activités comme détaillées ci-dessous. ( Actuellement non prévues dans le prix).

Vous pouvez réserver en passant par nous, ou décider de le faire par vous-même. Vous êtes entièrement libre de choisir. Vous avez le temps pour réfléchir, rien ne presse.

Voici une liste non exhaustive des activités possibles sur l'île :

### 1/ VISITE DE KOH PHI PHI ET LES ALENTOURS :

Vous partirez en pick-up aménagé pour le port et vous embarquerez avec d'autres personnes dans un speed boat qui vous emmènera toute la journée découvrir Ko Phi Phi Lay, Maya Bay, Pileh Lagoon, Viking cave. Du snorkeling à Shark Point, Nuy Bay ou Monkey Bay, déjeuner à Bamboo Island, visite de Phi Phi Dong.

Vous avez juste à prévoir vos affaires de baignade, serviette, chapeau/casquette, crème solaire (BIO pour conserver les coraux), lunettes de soleil, chaussons d'eau (chaussures aquatiques) **important pour ne pas se blesser en marchant dans l'eau.**

Prix 2.350 Baht par personne, incluant le déjeuner et l'entrée du parc national.

**POSSIBILITÉ DE FAIRE CETTE EXCURSION EN BATEAU PRIVATISÉ.**



## 2/ SNORKELING ET LES 3 ou 4 ÎLES :

Vous quitterez l'hôtel à 8h00 où vous serez pris en charge par un pick-up aménagé pour vous emmener au port et embarquer pour une journée de découverte et de snorkeling.

Vous visiterez 3 ou 4 îles parmi les plus belles et les plus beaux spots de snorkeling.

À Ko Mook, vous serez émerveillé par la visite de la grotte d'émeraude.

Vous nagez dans un tunnel de 2 à 300m (le guide vous éclairera) et au bout, vous découvrirez une eau vraiment couleur émeraude, C'est un spectacle fantastique.

Vous arriverez ensuite dans ce qui ressemble à un ancien cratère de volcan où se trouve une petite plage.

Sur les différents spots de snorkeling vous pourrez voir différentes sortes de poissons colorés. Vous déjeunerez à bord du bateau ou sur une des îles, où un buffet vous sera servi.

Retour prévu vers 17h. **Prix 900 Baht.**

**POSSIBILITÉ DE FAIRE CETTE EXCURSION EN BATEAU PRIVATISÉ.**





### 3/ MANGROVE, KAYAK ET LES ILOTS.

Vers 8h30 un songteaw (pick-up avec des bancs à l'arrière) viendra vous chercher à l'hôtel pour vous emmener à la mangrove.

Arrivée à la mangrove, vous pourrez d'abord faire un tour à pied si vous le souhaitez.

Ensuite, un guide partira avec vous en kayak pour vous faire découvrir la mangrove.

Vous verrez des singes qui vous attendront en espérant quelques nourritures. Vous prendrez ensuite un bateau à longue queue pour aller découvrir de petites îles sauvages et inhabitées. Vous ferez de nouveau du kayak pour faire le tour de l'une d'entre elle, et entrer dans une grotte naturelle (en kayak ou à pied selon la marée). Vous déjeunerez dans une petite crique.

Voici une vidéo qui vous présentera un peu la mangrove :

<https://youtu.be/Ybuq1cgQ6lc>

Vous rentrerez en début d'après-midi. Un songteaw vous ramènera à votre hôtel.

Prix en groupe : 1.600 Baht par personne (transferts et déjeuner inclus).  
8.500 en bateau privé pour 8 personnes maximum.



#### 4/ TRÈS BELLE BALADE D'UNE JOURNÉE DANS L'ÎLE :

Départ 10h00. En privé avec un songteaw (pick-up avec des bancs à l'arrière) vous visiterez :

**Sang-Ga-U**, un village de pêcheurs dont les habitants sont surnommés « **Gitans de la mer** ».

#### **La vieille ville :**

En fait la vieille ville est une rue unique, bordée de chaque côté de maisons anciennes en bois et des petits magasins (dont certains offrent de l'artisanat local). Au début de la rue il y a des restaurants où vous pouvez déjeuner sur la terrasse avec vue sur mer.

#### **Cascade Khlong Chak Waterfall**

Une cascade située en plein cœur de la jungle tout au sud de l'île. C'est un des sites naturels d'exception à visiter ( 200 Baht à payer sur place).

#### **Nui Beach :**

Au sud de l'île, cette petite crique est peu fréquentée car peu connue. Entourée de jungle on y accède en descendant un petit sentier.

Outre la tranquillité il y a sur la plage un bar entièrement fait en bois flotté et dont le propriétaire est un fan absolu de reggae et Bob Marley.

Il n'est pas rare de voir des singes...un peu partout à Koh Lanta. Attention à vos affaires car pour eux un sac plastique = nourriture.

**Prix du pick-up avec chauffeur : 2.900 Baht pour 8 personnes maximum.**



## Jour 14 : Retour à Bangkok et départ.

Vous quitterez l'hôtel de l'île de Koh Lanta à 12h30 en van privé pour rejoindre l'aéroport de Krabi. Après une courte traversée en bateau, vous prendrez un vol pour Bangkok-Suvarnabhumi à 17h35. Arrivée à 19h10.

Vous devrez vous présenter au guichet pour l'enregistrement 3 heures avant le départ de votre vol international.

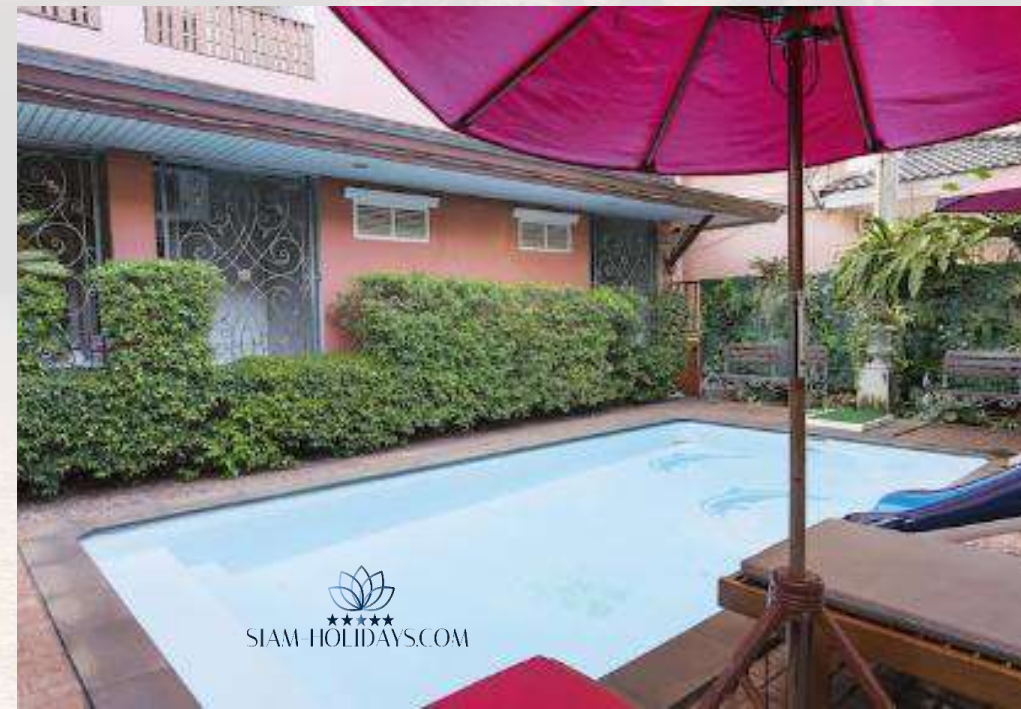
**Les horaires de cette dernière journée pourront être adaptés en fonction de votre vol retour.**

Au cas où votre vol serait très tard le soir ou dans la nuit, au lieu de rester à attendre dans l'aéroport, nous vous proposons de vous réserver des chambres dans un hôtel ordinaire tout proche de l'aéroport international pour 20 € la chambre, (**cette option n'est pas incluse dans la proposition pour l'instant.**) afin que vous puissiez vous reposer quelques heures et prendre une douche en fin d'après-midi, pour aborder le vol retour dans de bonnes conditions.

Il y a même une piscine pour un dernier plongeon et un marché en fin d'après-midi pour un dernier petit plat Thaïlandais !

Vous prendriez ensuite la navette depuis l'hôtel jusqu'à l'aéroport, 3 heures 30 avant l'heure de votre vol.

**Fin de votre voyage...**



## DESCRIPTIF :

### Ce qui est inclus :

- Les hébergements avec petits déjeuners.
- Les vols intérieurs avec des compagnies sûres et fiables. (Bagages : 20 Kg en soute et 7kg en cabine. En cas de dépassement, vous devrez payer le surcoût au comptoir d'enregistrement).
- Toutes les excursions et visites dûment spécifiées dans le programme.
- Notre assistance francophone 24h/24 de votre arrivée à votre départ.
- Les déplacements terrestres et maritimes et tous les transferts en véhicules privés, avec chauffeurs sélectionnés pour leur sérieux et leur respect de la sécurité.
- Les déjeuners et dîners dûment spécifiés dans le programme.

### Ce qui n'est pas inclus :

Votre voyage aérien jusqu'à Bangkok et le retour, votre assurance personnelle, des guides, les pourboires, vos dépenses personnelles, les déjeuners et dîners, ainsi que les boissons, les visites et excursions non prévues au programme, les frais de visa, quels qu'ils soient.

Notre prestation est de très bonne gamme, où vous avez la garantie de notre expérience et de notre expertise, ainsi que la sécurité d'une agence enregistrée auprès des autorités du tourisme en Thaïlande. Nous satisfaisons à toutes les normes applicables en Thaïlande. Votre sécurité est notre principale préoccupation, ainsi que notre désir de vous faire vivre un voyage de rêve.

# SIAM HOLIDAYS

**Nous pouvons adapter nos circuits à vos envies, ou à votre budget.**

Vous trouverez ci-dessous, des options d'hôtels pour certaines étapes, à des prix et des catégories différentes.

Cette souplesse vous permet de favoriser des établissements plus ou moins luxueux en balnéaire et pareil pour d'autres escales durant le voyage. Vous pouvez ainsi maîtriser votre budget.

Certaines activités peuvent également vous être proposées pour les soirées suivant le circuit.

**N'oubliez pas que votre voyage sera privé.** Vous êtes donc libre d'écourter les visites et ceci quand vous le voulez pendant tout le voyage.

Nos circuits incluent la présence d'un(e) guide francophone, (sauf pour la partie balnéaire, à moins que vous le souhaitiez). **Vous pouvez également choisir de faire votre voyage entièrement sans guide.** Dans cette configuration, vous bénéficiez de notre soutien logistique et de nos interactions avec les chauffeurs, hôtels, partenaires, en permanence.

**À vous de choisir, nous ferons le reste...**

A scenic sunset over a body of water, likely a river or lake. The sun is low on the horizon, creating a bright glow and a reflection on the water. The sky is filled with soft, wispy clouds. In the background, there is a dark silhouette of a forested shoreline. The overall mood is peaceful and serene.

## Options d'hébergements à BANGKOK :

Nous pouvons vous proposer un hôtel moins cher que celui présenté dans le programme.

L'hôtel de taille modeste se situe dans un des quartiers les plus prisés de Bangkok (à côté des fameuses **Khao San road** et **Rambuttri Road**).

D'un très bon confort, il a la particularité d'être assez familial. Ici pas de grands groupes de touristes !

Petite piscine et très bon petit déjeuner buffet.

Pas de grand luxe, juste l'essentiel au cœur d'un vieux quartier de Bangkok.



Ou alors un hôtel plus haut de gamme au bord du fleuve :

L'hôtel 4 étoiles est au bord du fleuve Chao Praya qui traverse Bangkok, à deux pas de la fameuse *Khao San road* et de tous les temples incontournables de Bangkok.

Excellent choix pour les voyageurs visitant Bangkok, le Riva Surya Bangkok offre un cadre romantique et de nombreux services conçus pour sublimer votre séjour.







Options d'hébergements à AYUTTHAYA :

Moins cher que la proposition, cet hôtel-guesthouse est pratique quand on ne cherche pas le grand luxe mais du confort :

L'hôtel Guest house est un hébergement simple mais très propre.

Situé au milieu de l'île de la vieille ville d'Ayutthaya, proche des commerces et des restaurants, vous trouverez facilement de quoi vous satisfaire pour le dîner.



Vous pouvez également opter pour un endroit plus intime et très nature, moins cher que la proposition mais plus proche de la guesthouse que d'un hôtel :

Ce petit hôtel de charme de quelques chambres est situé dans la vieille ville, dans un espace de verdure magnifique.

Toutes les parties communes sont issues de vieilles maisons traditionnelles en bois, dans le style architectural d'Ayutthaya. Très bien noté et tenu par un couple de Thaïlandais adorable.

Beaucoup de bois pour décorer cet endroit chaleureux. Pas de piscine.



A scenic sunset over a wide river. The sun is low on the horizon, casting a bright glow and a shimmering reflection on the water. The sky is filled with soft, wispy clouds. In the distance, a line of trees and hills is visible. On the right bank, a person is standing near the water's edge. The overall atmosphere is peaceful and serene.

Options d'hébergements à CHIANG RAI :

Nous avons moins cher que la proposition :

Votre hôtel est un 3 étoiles qui se trouve à 15 minutes de l'aéroport et est très propre et très bien noté. Pas de grand luxe, juste l'essentiel.

Vous passerez une nuit agréable, très proche du centre si vous avez l'envie de vous promener le soir.



A scenic view of a wide river at sunset. The sun is low on the horizon, creating a bright, hazy glow and a shimmering reflection on the water's surface. The sky is filled with soft, wispy clouds. In the distance, a dark silhouette of a forested bank is visible. A single person is standing on the riverbank in the middle ground, looking towards the water. The overall atmosphere is peaceful and serene.

**Options d'hébergements à CHIANG MAI :**

## Moins cher que la proposition :

Votre hôtel en centre-ville est une Guest house avec une ambiance voyageur assurée très conviviale et très bien notée par les voyageurs. Le gérant, un Français, saura vous raconter pleins d'histoires sur Chiang Mai.

Hébergement parfait pour ceux qui cherchent la simplicité.

Généralement le soir, l'ambiance dans le hall d'entrée autour d'une bière est très conviviale. Rien à voir avec l'ambiance feutrée des hôtels.



Nous avons aussi un 5 étoiles situé entre les murs de la cité et la rivière Ping, vous serez dans un hôtel au style colonial très prononcé.

Haut de gamme et peu de chambres.







Options d'hébergements à KOH LANTA :

Vous avez aussi le moins cher de nos hôtels qui est très bien placé.

Propre et confortable. Vous serez au pied d'une belle piscine au bord de la plage. Hôtel très calme.

Location de vélos possible juste à côté de l'hôtel.



C'est un magnifique hôtel récent et respectueux de l'environnement  
Que nous vous proposons pour passer un séjour des plus agréables  
les pieds dans l'eau

Vous aurez des villas donnant sur la piscine à quelques mètres de la mer.



Teeda et toute l'équipe de Siam-Holidays est impatiente de vous accueillir en Thaïlande...

**CONTACTEZ-NOUS**



[teeda@siam-holidays.com](mailto:teeda@siam-holidays.com)  
+66 (0) 890 966 052

  
SIAM-HOLIDAYS.COM

[info@siam-holidays.com](mailto:info@siam-holidays.com)  
+66 (0) 617 638 155