

NEWSLETTER N°18

10 Avril 2018

Cher Membre,

Cette newsletter va traiter d'un petit temple perdu dans la forêt au dessus de Chiang Mai, le Wat Phra Lat. Il est assez peu fréquenté bien qu'il mérite le déplacement dans son écrin de verdure et d'eau dans la montagne...

Très bonne lecture...et n'hésitez pas à laisser des commentaires, des suggestions ou remarques sur notre page

facebook en cliquant sur le logo :



<https://www.siam-holidays.com>

contact@siam-holidays.com



SIAM-HOLIDAYS.COM



Le Wat Phra Lat est un temple dans la montagne situé sur le chemin de l'ascension au Doi Suthep.

Ce temple est curieusement assez peu connu des touristes bien qu'à mon sens ce soit un endroit merveilleux.

Niché dans la montagne en pleine nature on ressent ici toute la sérénité des lieux avec sa rivière et son calme total.

A l'origine, ce temple était un point de repos pour les pèlerins qui se rendaient au Doi Suthep.

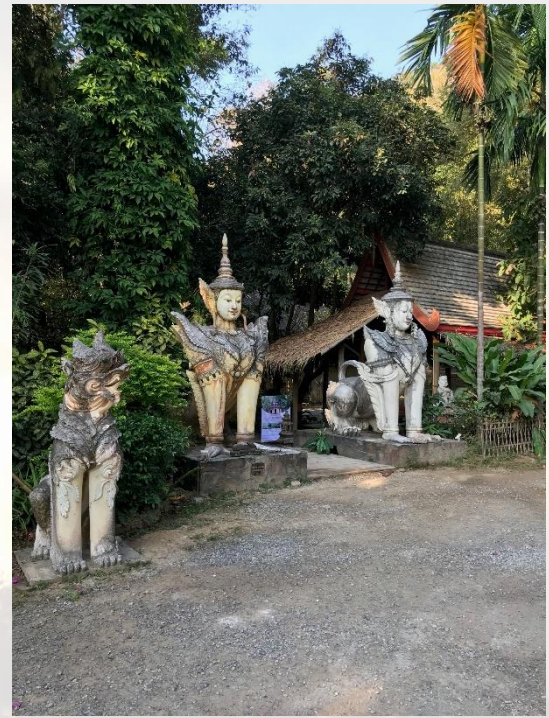
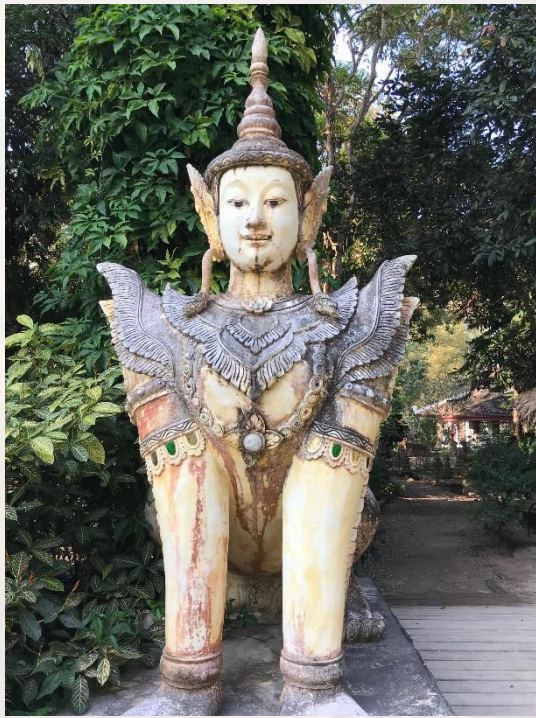
C'est aujourd'hui une résidence pour quelques moines et une retraite de méditation pour les adeptes.

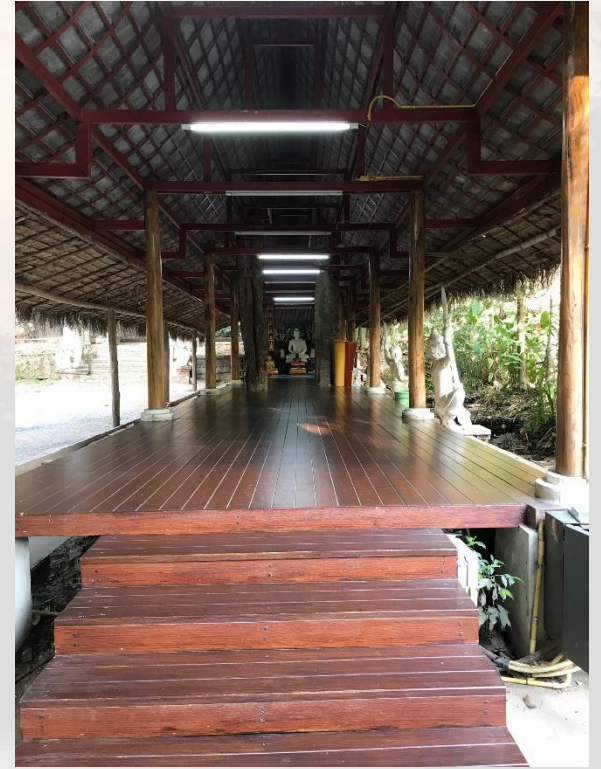
Au milieu de la jungle le cadre est enchanteur et on a envie de rester ici longtemps en étant contemplatif et près de la nature et de la spiritualité.

Le peu de touristes présents oblige à apprécier les lieux comme un endroit particulier, loin de l'agitation, en communion avec la nature et proche des valeurs réelles d'une vie simple, monastique mais tellement vraie...

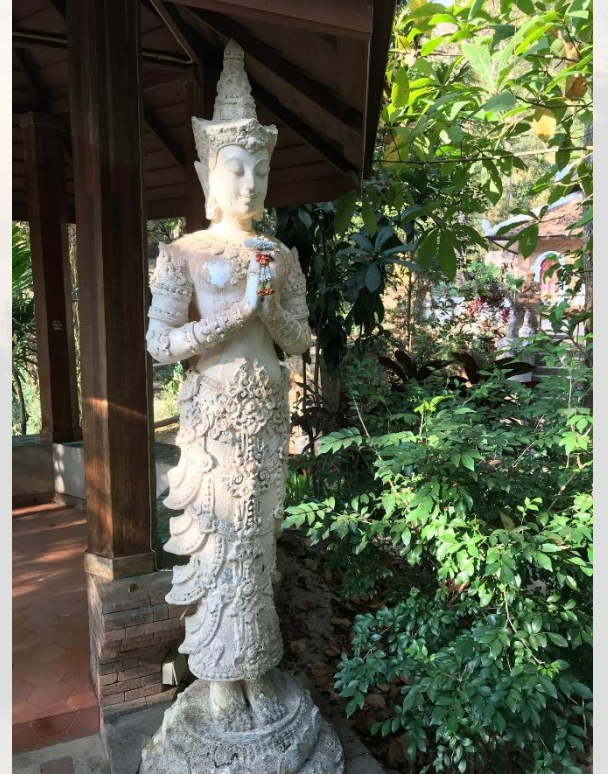
A chacun d'apprécier, nul besoin d'en dire plus, découvrez le lieu et vous serez conquis...

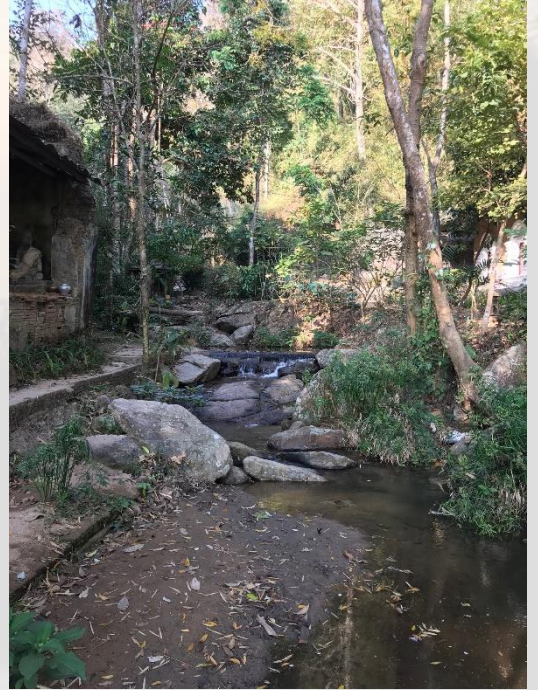
Les quelques photos suivantes vous feront certainement envie d'y venir...

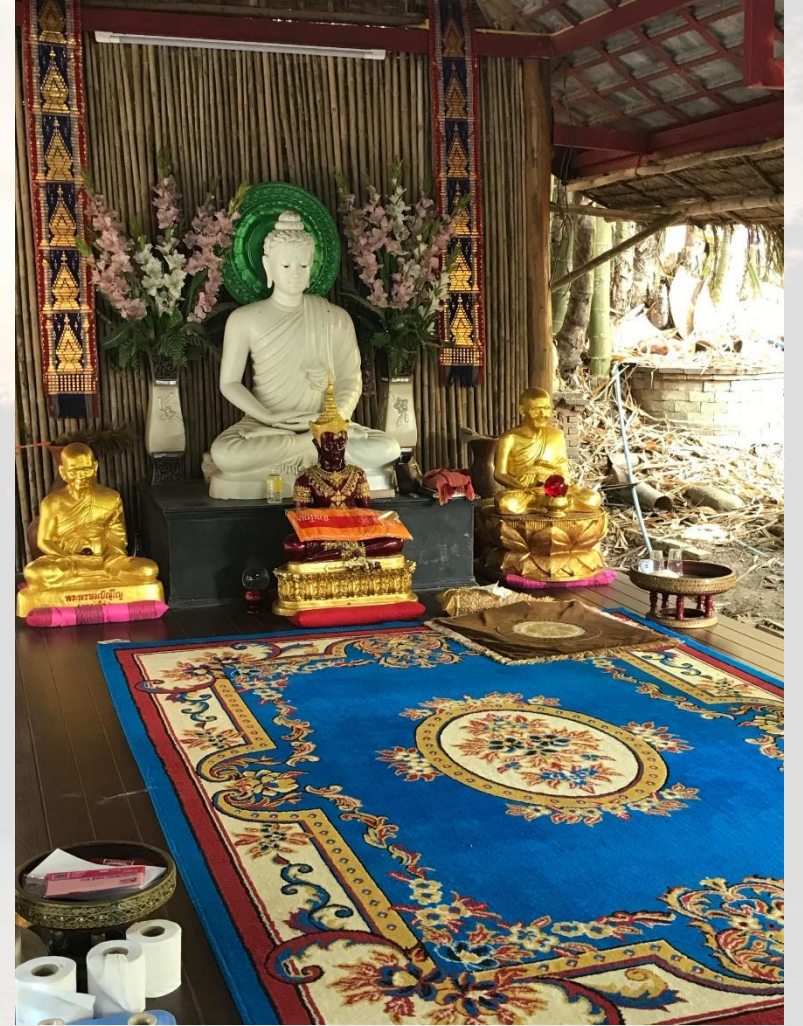






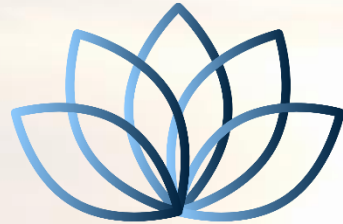








A VIVRE AVEC SIAM-HOLIDAYS.COM



SIAM-HOLIDAYS.COM

CONTACT@SIAM-HOLIDAYS.COM

+66 934 574 226