

# SIAM HOLIDAYS

Voyage 11 Jours Thaïlande

Ref: T-11-A

Au cœur du Siam.

Bangkok - Damnoen Saduak - Kanchanaburi - Erawan - Ayutthaya - Chiang Mai - Suan Lahu - Bangkok

Ce circuit comporte les étapes suivantes :

- Balade en bateau dans les canaux de Thonburi.
- Tour de Mahanakhorn et rooftop.
- Quartiers de Rambuttri & Khao San Road.
- Grand Palais et son Bouddha d'émeraude.
- Wat Pho et son Bouddha couché.
- Wat Sakhet, le mont d'or.
- Quartier de Chinatown.
- Mangrove des singes nageurs.
- Marché sur les rails du train.
- Marché flottant de Damnoen Saduak.
- Skywalk de Kanchanaburi.
- Cascades d'Erawan.

- Temple du dragon.
- Pont de la rivière Kwai.
- Train de la mort.
- Temple Khmers de Prasat Muang Sing.
- Cité historique de Ayutthaya.
- Train de nuit.
- Tribu Lahu et leurs plantations.
- \*Une journée à la campagne.
- Rencontre avec des éléphants.
- Wat Pha Lat & Doi Suthep.
- **Et une multitude de choses encore, impossible à toutes lister ici !**

\*Possibilité de dormir au milieu des rizières en terrasses, uniquement de juillet à octobre.



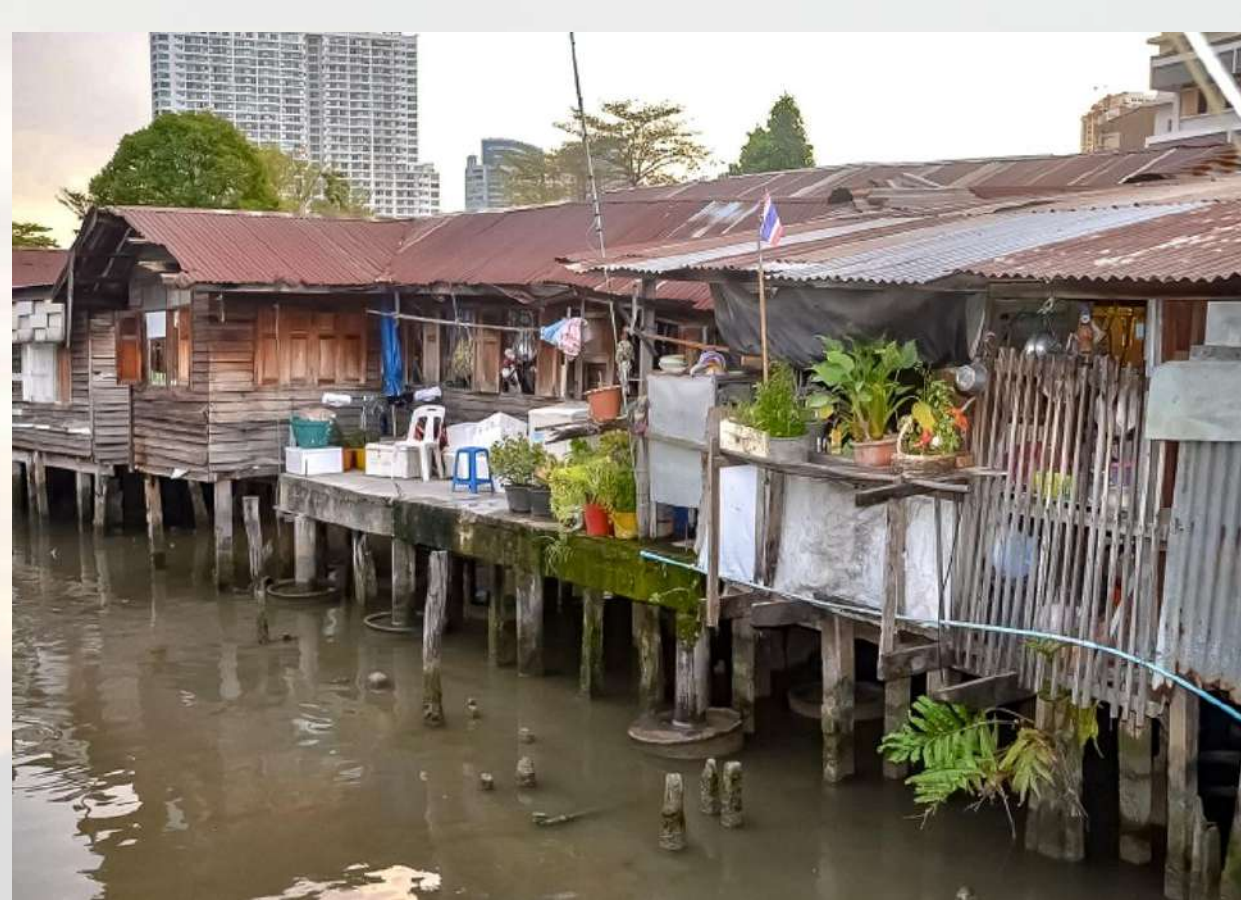


Jour 1 : Arrivée Bangkok. Canaux de Thonburi. Rooftop Mahanakhorn Tower. Khao San Road.

Notre guide vous accueillera à votre arrivée à l'aéroport et suivant l'heure, vous partirez avec votre van privé et votre guide en direction d'un embarcadère situé à environ une heure de route, où vous prendrez un bateau «longue queue» pour une ballade sur les «klongs» de Thonburi.

Ces canaux ont gardé toute leur authenticité et on y voit sur les côtés des habitats anciens et assez particuliers. On y rencontre aussi très souvent des varans qui font partie du décor. On est ici dans une ambiance de calme, auprès d'une population accueillante...un autre monde dans une mégapole. Très étonnant.

L'excursion dure 2h et mérite vraiment d'être vécue. Voici un aperçu ici : <https://youtu.be/avRR3JVz9ig>





Sur le parcours, vous ferez une pause au bord du canal pour vous dégourdir les jambes le long des maisons en bois qui bordent le canal.

Si vous avez de la chance, la «**maison des artistes**» est un endroit très fréquenté par les jeunes Thaïlandais qui viennent ici pour s'adonner à la peinture et à un tas d'autres activités artistiques. Cette maison en bois d'un étage est **vieille de 200 ans**.

Rachetée par un groupe d'artistes, la maison a non seulement été restaurée, mais elle a aussi bénéficié d'une touche unique. **Cependant, son mode de gestion fait qu'elle a des horaires et des jours d'ouvertures et de fermetures totalement imprévisibles !**  
**Bienvenue en Thaïlande !**

À la fin de cette visite, votre chauffeur et votre guide vous emmèneront à votre hôtel, à moins de 10mn en van.





Votre van et votre guide vous conduiront ensuite au pied de **la plus haute tour de Thaïlande**.

Vous monterez au sommet pour contempler le magnifique spectacle qu'offre la ville de Bangkok vue de si haut.

**Une des zones de la terrasse a un plancher de verre.** Se balader au-dessus de la ville est une sensation indescriptible, même si cela est réservé aux plus vaillants.

Vous rentrerez ensuite à votre hôtel.





L'hôtel 4 étoiles se situe dans un des quartiers les plus prisés de Bangkok (Tout près des fameuses *Rambuttri et Khao San road*).

D'un très bon confort, avec piscine sur le toit. Il a la particularité d'être assez central. Ce qui facilitera grandement vos déplacements dans Bangkok et vos futures visites.

Excellent petit déjeuner buffet.

**\* D'autres choix d'hôtels sont proposés en option à la fin de cette présentation. Dans des catégories différentes**





En début de soirée, vous pourrez, si vous le souhaitez, vous promener, puis dîner, dans les très fameuses *Rambuttri Road* et *Khao San road*, très proches de votre hôtel.

Cette rue piétonne est un des endroits où beaucoup d'occidentaux se retrouvent le soir. C'était depuis ces rues que les voyageurs du siècle dernier partaient en bus pour Katmandou, Hanoï, Saïgon, Vientiane...

Vous trouverez quantités de restaurants de toutes sortes, ainsi que de la «Street-food» et même des insectes, ou du crocodile à la broche si le cœur vous en dit...





## Jour 2 : Les temples incontournables de Bangkok. Quartier de Chinatown.

Après le petit déjeuner, à 08h30, votre van et votre guide vous emmèneront à moins d'un quart d'heure de votre hôtel pour visiter le Grand Palais (*Wat Phra Kaeo*). L'attraction principale de la cour extérieure est le **temple du Bouddha d'émeraude**, qui a été sculpté à partir de jade vert d'une grande pureté.

Il est normalement interdit de le prendre en photo, même s'il est possible d'en trouver des milliers sur internet. Par respect, nous évitons d'en mettre une dans nos présentations.

Vous pouvez visionner notre vidéo sur notre chaîne qui vous donnera un aperçu de ce que vous découvrirez pendant votre visite :

<https://youtu.be/H293Z-sqinE>

Après la visite du Grand Palais, vous irez en «Tuk-Tuk» au *Wat Pho*. Célèbre pour son fameux Bouddha couché. Il y a un code vestimentaire à respecter mais votre guide vous l'expliquera.



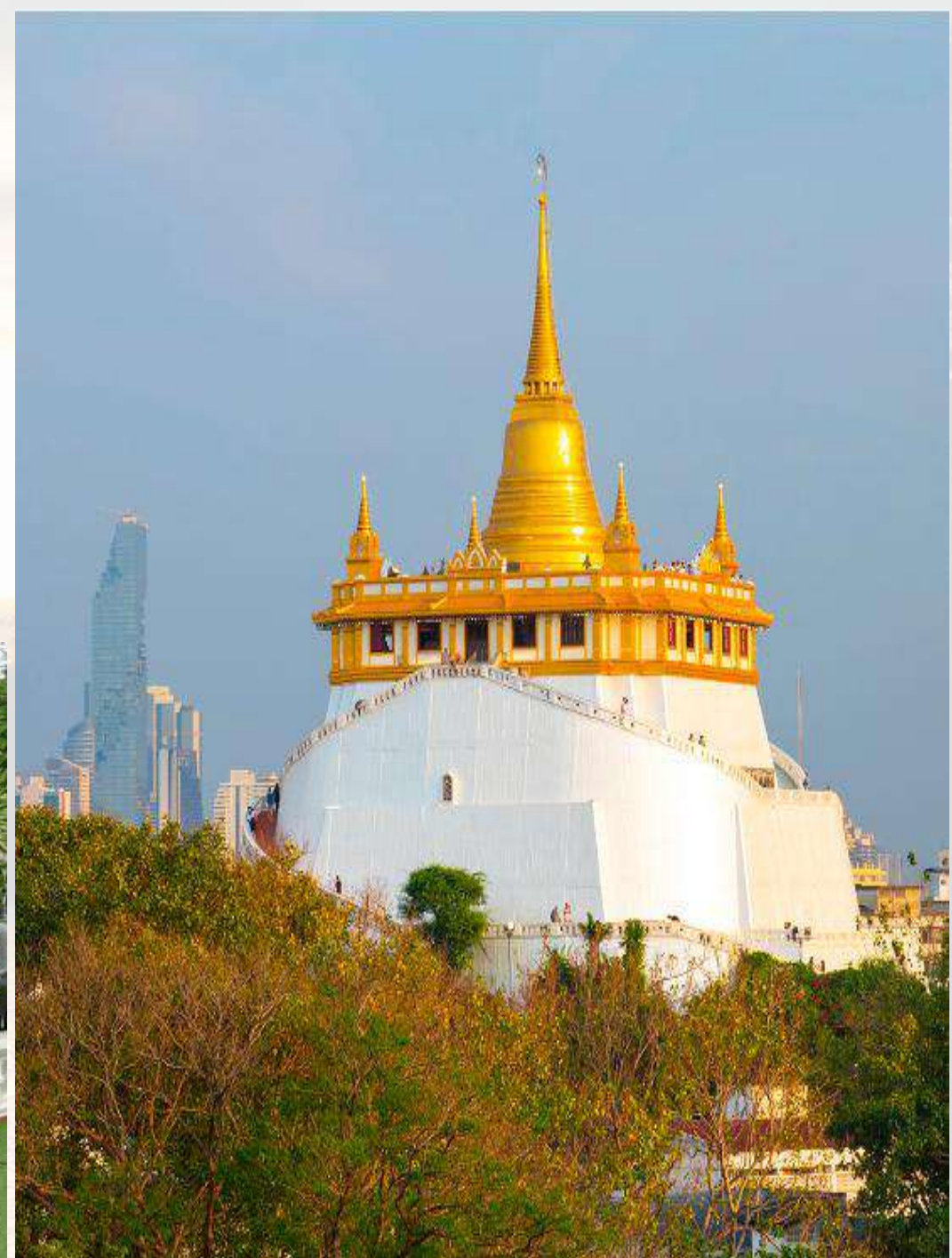


Vous irez ensuite au **Wat Sakhet**, plus communément appelé **Temple de la Montagne Dorée**, qui est perché sur une colline surplombant Bangkok et donne une vue à 360° intéressante sur la capitale thaïlandaise.

Il faut grimper 320 marches pour arriver au *Chedi*.

Le *Wat Sakhet* a longtemps dominé toute la ville avant d'être largement surpassé par les immenses gratte-ciels.

Sur la photo, vous pouvez apercevoir en arrière-plan la plus haute tour de Thaïlande : Mahanakhorn Tower.





Votre van reviendra vous chercher à 19h00 (sans votre guide) pour vous conduire dans un quartier atypique : *«Chinatown, Le quartier chinois»*. Une cité dans la cité, avec ses codes et ses propres lois, dans une ambiance que l'on ne retrouve nulle part ailleurs.

Si vous êtes fatigués, n'oubliez pas que vous êtes un groupe privé. Donc libre d'écouter les visites et ceci quand vous le voulez pendant tout le voyage.

Une multitude d'outils de cuisine, de nourritures, d'odeurs que vous n'aviez jamais rencontrés avant!

Votre van vous attendra deux heures avant de vous ramener à l'hôtel ( tout près). Si vous souhaitez prolonger la soirée, vous devrez rentrer par vous-même. C'est facile en Taxi ou en Tuk Tuk.





**Jour 3 : Mangrove et singes nageurs. Marché sur les rails. Marché flottant. Plancher de verre au-dessus de la rivière Kwai à Kanchanaburi.**

Le matin à 8h00, vous partirez avec votre van privé et votre guide pour la mangrove de *Klong Kone*.

Vous arriverez après 1h30 de route au bord de la mangrove, vous prendrez un bateau pour découvrir les singes nageurs. Le site est peuplé d'une **importante colonie de macaques**. Évoluant en liberté dans la mangrove. Excellents nageurs, ils chassent les crabes et les limules vivant dans les eaux des palétuviers.

Ensuite, à 15 mn avec votre van, vous vous arrêterez à *Mae Klong*, où vous traverserez un **marché unique en Thaïlande**, dans la mesure où celui-ci est sur une voie de chemin de fer.

Plusieurs fois par jour, quand le train arrive, les échoppes se referment pour reprendre ensuite leur place, une fois le train passé.





Après le train de *Mae Klong*, votre van et votre guide vous conduiront au marché flottant de *Damnoen Saduak* où vous arriverez vers 13h.

**Attention ! Damnoen Saduak est un endroit très touristique. La balade est agréable, mais ne vous attendez pas à être plongé dans une ambiance Thaïlandaise avec ses marchés flottants d'autrefois.**

Sur place, vous pouvez vous restaurer dans une des très nombreuses échoppes qui bordent le canal. Ou même acheter directement auprès des barques qui vous proposeront un peu de tout.

Vous prendrez ensuite la direction de Kanchanaburi à 1h30 de route.





Vous irez sur une passerelle en verre de 150 mètres de long, à 12 mètres au-dessus de la rencontre de trois rivières : La rivière Kwai, les rivières Mae Klong et Pachi, avant d'aller à l'hôtel en cette fin d'après-midi.

Regardez cette vidéo qui vous présente la région de Kanchanaburi : <https://youtu.be/w7JiHlVTzjc>





À Kanchanaburi, l'hôtel 3 étoiles est l'un des plus appréciés des personnes visitant la région. Il est également très bien placé, à 10mn du centre-ville, aubord de la rivière.

**Vous pouvez dîner ici au restaurant de l'hôtel** qui propose un large choix de plats thaïlandais vraiment très bons, dans un cadre très agréable, avec sa terrasse au bord de la rivière Mae Klong.

Excellent petit déjeuner buffet.

**\* D'autres choix d'hôtels sont proposés en option à la fin de cette présentation. Dans des catégories différentes**





## Jour 4 : Le pont de la rivière Kwai. Le train de la mort. Ancien temple Khmer. Grotte de Wat Tham Phu Wa.

Vous partirez le matin à 9h15 de l'hôtel avec votre van privé et votre guide pour vous rendre à la gare du pont de la rivière Kwai.

Vous pouvez vous balader sur la voie ferrée. N'hésitez pas à traverser entièrement le pont. Quelques commerçants de l'autre côté de la rive proposent parfois des produits artisanaux intéressants.



*Photos des 2 ponts de la Rivière Kwai. L'un en bois , fini en janvier 1943 et l'autre en métal , fini en avril 1943 , même année.*

*Les deux ponts, juste après le bombardement de la partie centrale de l'actuel édifice que vous pouvez fouler.*



Vous prendrez le fameux «*train de la mort*» à 10h45. Pendant ce trajet, vous découvrirez des paysages splendides et certains passages de la voie ferrée vous émerveilleront.

Particulièrement celui juste avant d'arriver à la gare de *Tam Krassae*, où la voie ferrée a été construite à flanc de montagne, au bord de la rivière Kwai.

Vous arriverez à *Tam Krassae* vers midi, où vous déjeunerez avec vue sur la rivière et sur la voie ferrée à flanc de montagne.





Après déjeuner, vous vous baladerez sur la voie ferrée construite à flanc de falaise, au bord de la rivière Kwai.

Vous pouvez aussi entrer dans une grotte sur votre chemin. Elle servait d'infirmierie pour les Japonais.



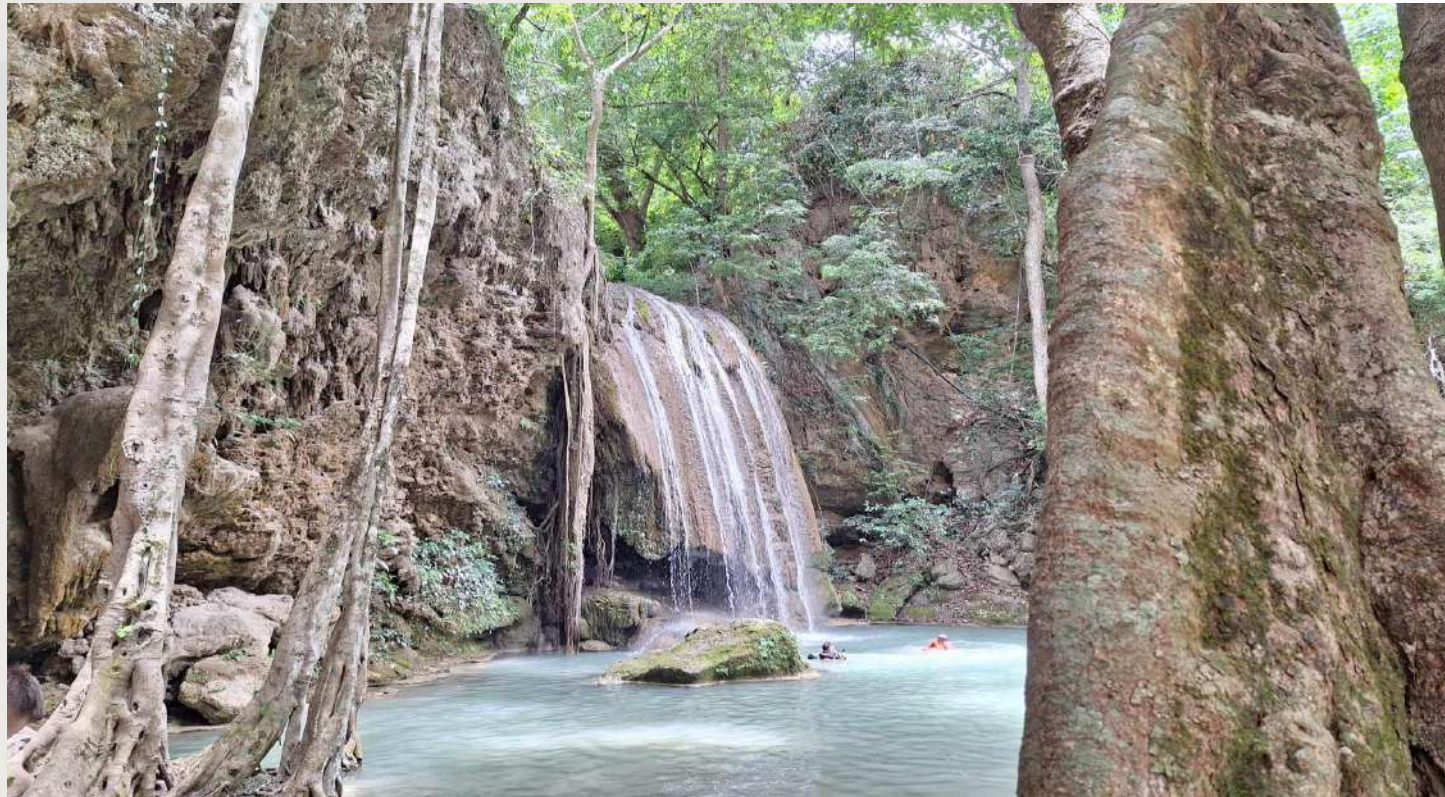


## Jour 5 : Cascades d'Erawan.

Vous quitterez l'hôtel à 7h30 avec vos vans et votre guide pour aller au parc d'Erawan situé à 1h00 de route de votre hôtel.

**Nous vous demandons de partir de bonne heure pour éviter la foule des touristes.**

C'est un endroit magique, avec des cascades merveilleuses de pureté et de beauté. On peut s'y baigner et il est recommandé de le faire pour un souvenir impérissable. ( pensez à prendre un maillot de bain et une serviette).





Ces fameuses cascades sont au nombre de 7 à explorer le long d'un sentier pédestre qui remonte le cours d'une rivière. Les premières chûtes sont très faciles d'accès.

Le chemin devient ensuite de plus en plus escarpé pour les deux dernières étapes.





C'est au bout de 2h d'ascension au milieu d'une jungle luxuriante peuplée de singes qu'on atteint non sans peine la dernière chute.

Vous restez sur place le temps que vous voulez. Vous déjeunerez en bas après votre balade.

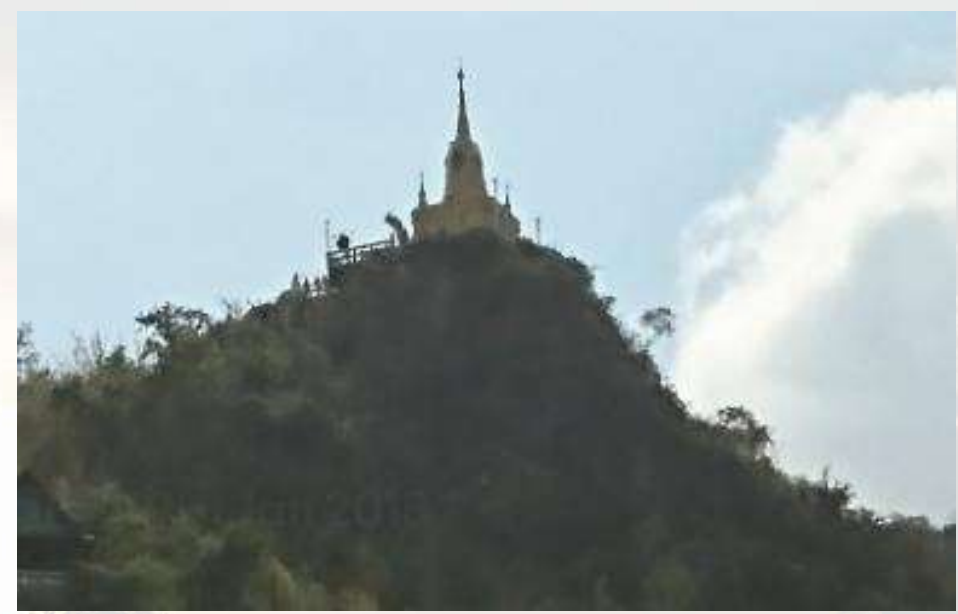




Vous irez visiter le **Wat Ban Tham**, à 1h20 de route, beaucoup moins connu que le Wat Tam Sua et surtout avec beaucoup moins de monde !

C'est un temple en hauteur, qui surplombe la rivière Mae Klong, proposant une superbe vue et qui abrite également une belle grotte: **La grotte du dragon**. Très jolies photos en perspective. Il n'y a pas de prix fixé pour l'entrée de ce temple, chacun donne ce qu'il veut. Pour atteindre la salle où se trouve le bouddha, il faut pénétrer dans la gueule d'un dragon et monter les 278 premières marches de ce temple ( il y en a 700 au total).

Après cette visite, vous prendrez la direction de Ayutthaya, à 2h45 de route.





Votre hôtel à Ayutthaya est dans le style des maisons à l'architecture très marquée de la période Ayutthaya.

Un petit hôtel conçu et créé pour ceux qui recherchent la paix et la tranquillité.

Douze villas à thème individuel, nichées au milieu d'un grand jardin tropical.

**\* D'autres choix d'hôtels sont proposés en option à la fin de cette présentation. Dans des catégories différentes.**





## Jour 6 : Cité historique de Ayutthaya.

Fondée en 1351, la cité d'Ayutthaya fut totalement détruite par les Birmans en 1767. Cette ancienne capitale royale comptait 1 million d'âmes. Elle était la ville phare de toute l'Asie du Sud-Est au dix-septième siècle. Les rois européens y envoyaient alors des ambassadeurs,

Durant plus de quatre siècles, Ayutthaya fut la capitale royale. Trente-trois souverains de diverses dynasties régnèrent sur ce vaste territoire, avant la chute d'Ayutthaya lors d'une des nombreuses guerres contre les Birmans, et le déplacement de la capitale à Thonburi.

Vous pouvez visionner cette superbe video qui vous montrera une multitude de temples à visiter dans et autour de la cité historique. Il ne vous sera pas possible de tous les visiter en une seule journée !

<https://youtu.be/cicRJWYOHjc>



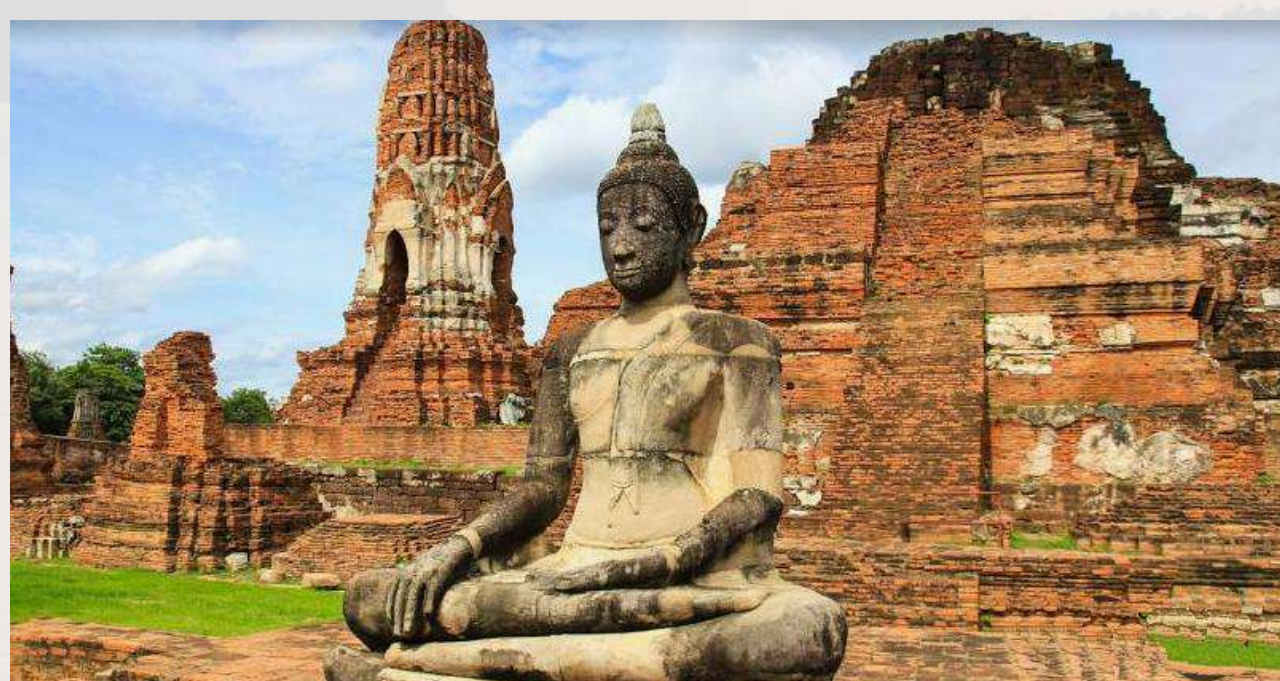


Vous quitterez votre hôtel à 08h30 et votre première visite sera pour le **Wat Mahathat**. Ce temple date du XI<sup>e</sup>, et a été érigé à l'époque pour abriter une relique de Bouddha.

Il est maintenant surtout célèbre pour sa tête de Bouddha enchâssée dans les racines d'un vieux figuier.

Le Wat Mahathat n'est certainement pas aussi resplendissant qu'il le fut par le passé. Les Birmans sont passés par là en 1767 et le temps a fait son œuvre. Il reste toutefois un vestige incontournable classé au **patrimoine mondial de l'UNESCO**.

En sortant, vous pouvez prendre des vélos pour le restant des visites de la journée. **Votre van restera également disponible si vous ne souhaitez pas faire de vélo.**





Vous irez ensuite au «*Wat Tamitarat*».

Ayutthaya regorge de vestiges, mais si leurs beautés n'est pas contestable, les lieux restent vides de vie. C'est pour cela que nous vous proposons de découvrir le Wat Tamitarat.

**Un temple oublié par le tourisme, qui a gardé son activité religieuse.** Ce qui en fait un lieu chargé d'histoire.

Son architecture différente des autres temples et les vestiges restants sont propices à la prise de photos magnifiques.





## Portail of time

Après déjeuner, (votre chauffeur ou votre guide connaissent des restaurants dans la vieille ville) vous irez visiter un endroit où les touristes vont rarement : **Le portail of time.**

C'est la porte d'entrée d'un temple complètement abandonné qui est littéralement recouvert des racines d'un Banyan.

**Petite visite mais gros coup de cœur pour cet endroit !**

Vous rendrez les vélos pour continuer avec votre van.





Vous finirez avec la visite du majestueux temple **Wat Chai Watthanaram**. Situé de l'autre côté du fleuve il fait face à l'intérieur de la ville. Il est le plus beau de tous les temples de la cité historique.

Vous rendrez les vélos pour continuer avec votre van et vous prendrez ensuite la direction de la gare ferroviaire de Ayutthaya. Vous prendrez un train-couche 2eme classe à 19h44 avec votre guide, qui vous emmènera à Chiang Mai.

Vous aurez dîner avant, puisque le service de restauration à bord du train est aléatoire.

Vous aurez une couchette individuelle.





## Jour 7 : Montagne et déjeuner dans une plantation de café dans un village Lahu.

Vous arriverez le lendemain à 07h15 (Attention pas de petit déjeuner dans le train) et un van vous attendra pour partir en visite. Vous verrez avec votre guide pour vous restaurer au plus près de la gare. (Non inclus dans le prix).

Après une heure de van, vous emprunterez une route secondaire qui serpentera dans la montagne et vous visiterez une ferme de café organique. Vous serez attendus au village, et **certainement les seuls visiteurs**, pour **profiter du déjeuner inclus dans la visite** (menu végétarien frugale fait avec les productions du village), préparé par la femme du chef du village de la **tribu Lahu**. Le chef du village est également celui qui vous accueillera et vous servira de guide pour la visite.

Ici, pas de tourisme de masse, pas de bus, pas de vendeurs déguisés en autochtones ! Que de l'authentique !





Sur place, vous pourrez visiter la plantation de café et vous faire expliquer les particularités de cette culture.

Vous marcherez environ 1h dans la montagne, au travers des arbres et des caféiers.

Ensuite, vous visiterez le cœur du village de la **tribu Lahu**, qui est tout près, avec des habitants charmants et très accueillants.



  
SIAM HOLIDAYS.COM



  
SIAM HOLIDAYS.COM



  
SIAM HOLIDAYS.COM



En redescendant, au moment où vous gagnerez la route principale, vous ferez un arrêt au «**Hot spring**». Cette zone est volcanique et des sources d'eaux chaudes émergent des entrailles de la terre.

Vous verrez des marchandes d'œufs qui proposent de les faire cuire dans la source...original.... Vous trouverez également de nombreuses boutiques de pierres semi-précieuses à des prix très bas.

Ici pas de «**rabatteurs**» pour vous forcer la main ! Personne ne peut vous obliger à acheter quoi que ce soit.

Avec nous, **il n'y a aucune pause obligatoire** pour vous pousser à acheter aux profits des guides ou des chauffeurs !

Vous rentrerez ensuite à votre hôtel à Chiang Mai.

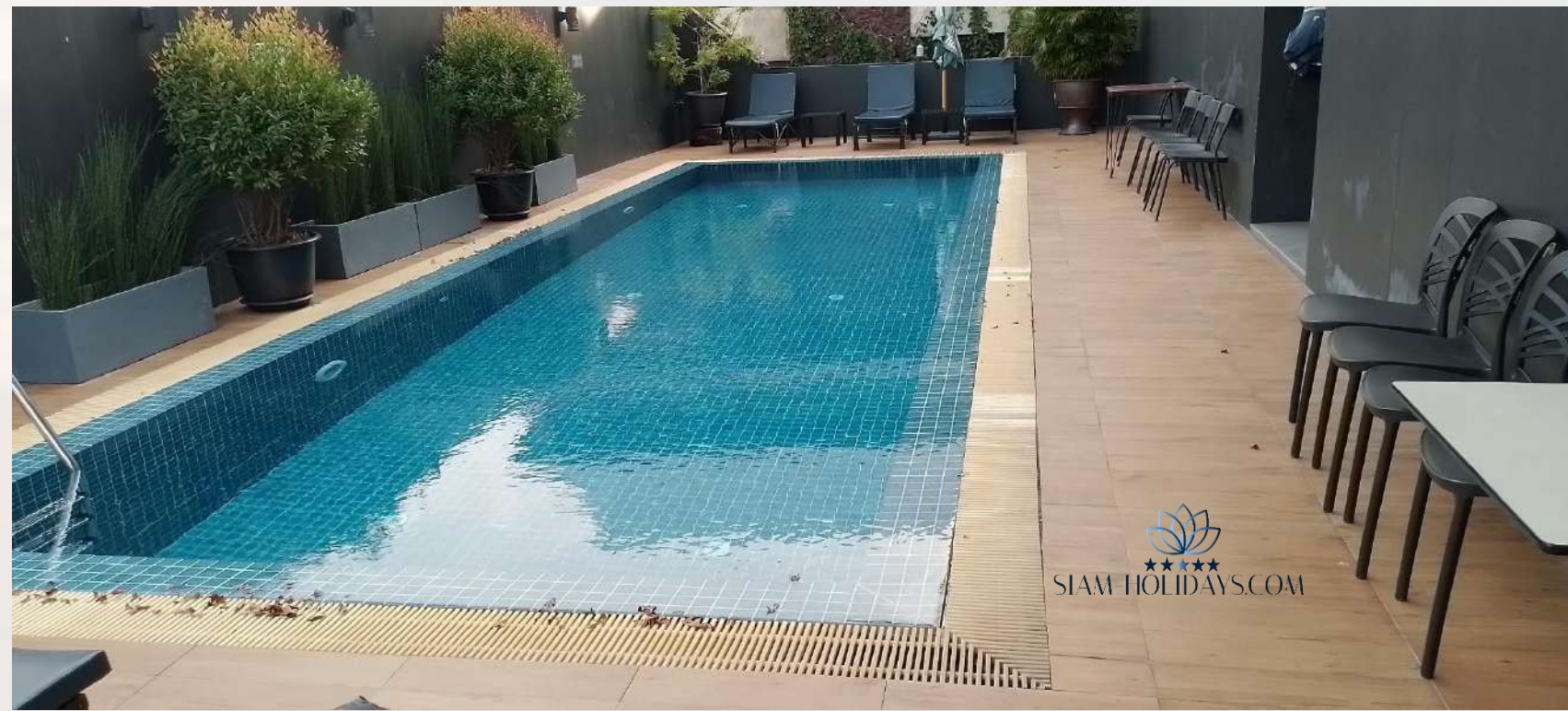




Votre hôtel est un 3 étoiles au centre de la vieille ville et très confortable, avec une petite piscine et un restaurant-bar à l'ambiance détendue, doté d'une terrasse.

Vous pouvez visiter des endroits intéressants comme le Bazar nocturne de Chiang Mai.

**\* D'autres choix d'hôtels sont proposés en option à la fin de cette présentation. Dans des catégories différentes.**





## Jour 8 : Une journée dans la campagne.

Une journée complète proche de la population et de la nature, avec une guide locale anglophone . **Vous recherchez de l'authentique ? En voilà !**

Les organisateurs viendront vous prendre à votre hotel à 08h00 pour vous emmener ensuite à la campagne ( **1h30 de route**). Vous découvrirez comment vivent les Thaïs. Au programme\* : Culture du riz, école (jours d'ouvertures), cascades, rudiments de cuisine, petit artisanat local et tout un tas de petites choses qui remplissent la vie des paysans, bien loin des préoccupations de «ceux des villes !»

**\*Attention ! Ce sont des activités qui dépendent des saisons et des besoins du moment et donc les journées ne se ressemblent pas ! Pour certaines activités comme aller voir les cascades, il ne faut pas avoir des soucis pour marcher et grimper un peu.**







27 พ.ย. 2024 10:48  
ตำบล บ้านห  
อำเภอจอม  
เชียงใหม่

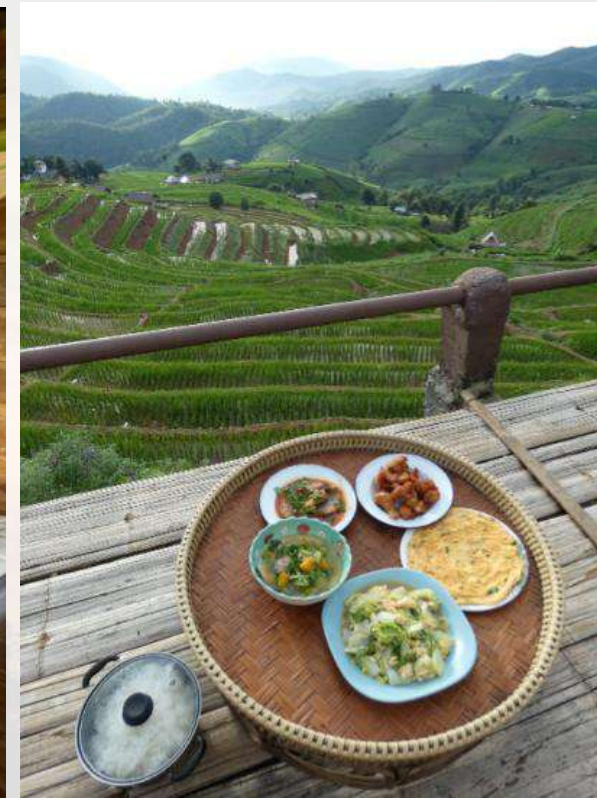


Notez que pendant les mois de juillet à octobre, vous pouvez passer une nuit dans une cabane en bambou, au milieu des rizières cultivées en terrasses.

Un magnifique moment à partager en famille.

Attention ! Il n'y a pas d'électricité. En revanche, vous aurez un peu de réseau internet.

Si vous êtes intéressé, nous adapterons votre programme.





## Jour 9 : Quelques heures avec des éléphants.

Vous serez pris en charge à l'hôtel entre 8h 30 et 09h30 par le véhicule de la réserve d'éléphants.

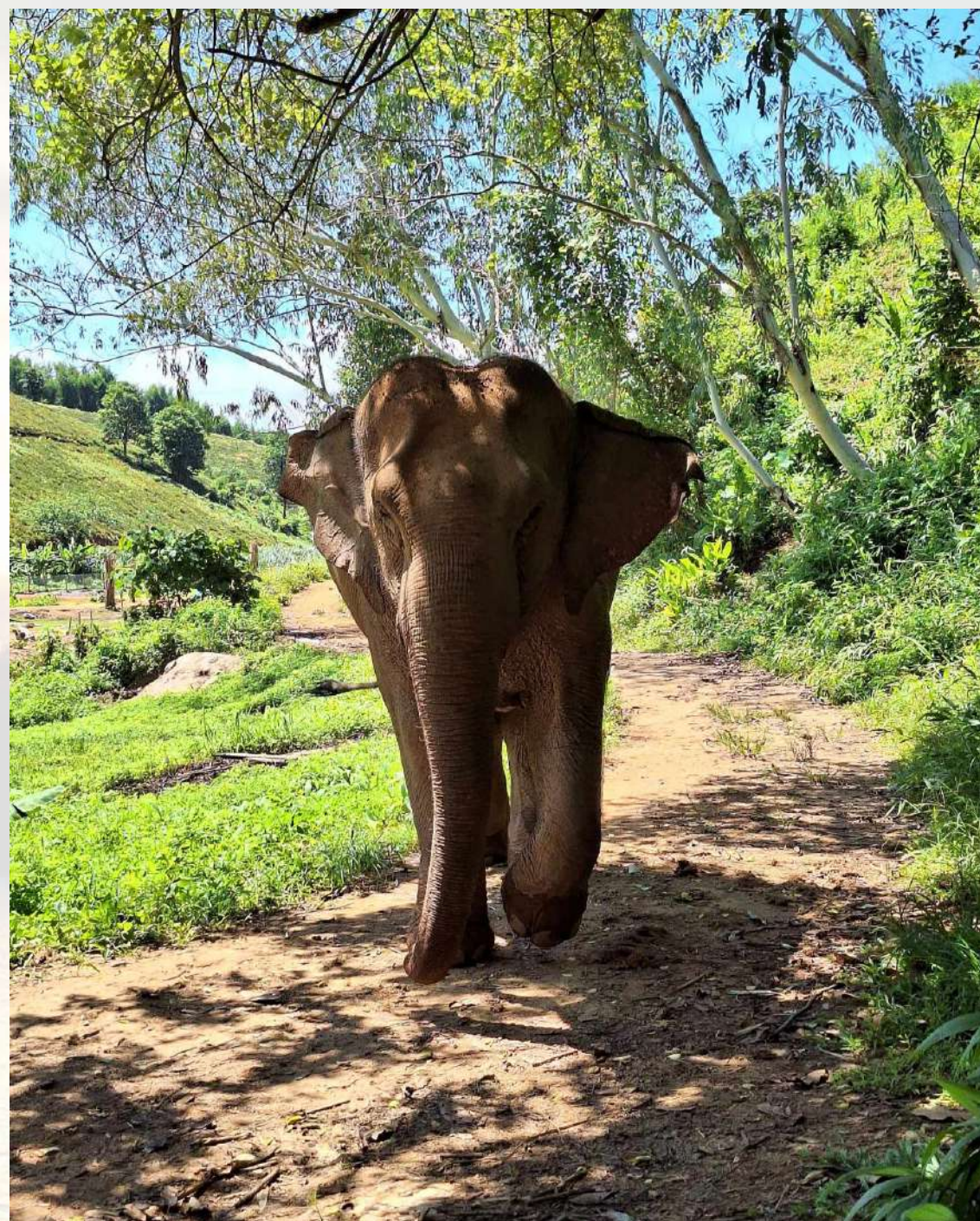
**Soyez patient pour ce matin ! Ils sont plus doués pour s'occuper des éléphants que pour gérer un planning horaire !**

Vous irez dans une réserve ( 1h30 de route) où les éléphants ne travaillent pas, ne se prêtent pas à des jeux ou spectacles, mais où ils sont simplement bien traités. Ils sont ici recueillis et sauvés parfois de la maltraitance.

**Vous ne passerez pas des heures entières avec les éléphants. Sinon c'est considéré comme de la maltraitance. Le bien-être de ses animaux « domestiques » passe par une interaction contrôlée avec l'humain.**

Donc, durant quelques heures, outre le fait de prendre soin des éléphants, vous prendrez aussi un bain de boue avec eux pour terminer dans la rivière.

Il faudra apporter avec vous un change pour s'habiller après le bain et un maillot de bain bien sûr... (et de l'anti-moustiques...)





Ici on ne monte pas les éléphants car c'est pour eux une souffrance, mais vous prenez simplement soin d'eux et vous jouez avec eux.

Noter que vous aurez un repas traditionnel pour le déjeuner, (inclus dans la prestation) préparé par une femme de la tribu.

C'est vraiment un moment magique et il faut savoir que les fonds récoltés par le paiement des forfaits est principalement utilisé pour l'entretien des éléphants et la vie sommaire de ceux qui vivent ici.

Vous serez de retour à l'hôtel vers 17h00.





En début de soirée, vous pourrez, si vous le désirez, aller au marché de nuit (**en tuk tuk à vos frais, sans votre guide**), pour faire du shopping et également trouver son bonheur en terme culinaire...

Ici la spécialité c'est la saucisse pimentée aux herbes. Un véritable délice ! Peut-être un peu trop pimentée pour les palais délicats !





## Jour 10 : Wat Pha Lat, Doi Suthep. Retour Bangkok.

Vous partirez avec votre van privé et votre guide à 8h00 pour la première visite de la journée au temple «*Wat Pha Lat*». Ce monastère est **perdu en pleine forêt**. Il est injustement méconnu des voyageurs, mais ceci finalement nous arrange bien, puisque chez Siam-Holidays, nous vous le proposons. (Regardez à quoi ressemble ce temple sur notre vidéo : <https://youtu.be/tkMSq3jqnl4> )

Après la visite du *Wat Pha Lat*, vous vous rendez au célèbre temple *Doi Suthep*. Certainement un des plus beaux de Thaïlande, offre une vue fantastique sur la ville. Les courageux pourront gravir les 300 marches. Sinon pour les autres, il y a un funiculaire permettant d'économiser son énergie. Généralement on fait la montée en «mécanisé» et la descente à pied (beaucoup plus facile).

Vous prendrez ensuite la direction de l'aéroport de Chiang Mai.





Vous prendrez un vol pour Bangkok à 18h00. Vous arriverez à 19h10. Un van privé vous attendra pour vous conduire au même hôtel que le premier soir. Vous pouvez passer la soirée dans les petites ruelles autour de l'hôtel.

**Jour 11 : Départ. Cette dernière journée sera à organiser en fonction des horaires de votre vol retour.**

Notre van vous déposera à l'aéroport 3 heures avant le départ de votre vol international.

**Fin du voyage...**



  
★★★★★  
SIAM-HOLIDAYS.COM



## DESCRIPTIF :



### Ce qui est inclus :

- Les hébergements avec petits déjeuners.
- Les vols intérieurs avec des compagnies sûres et fiables. (Bagages : 20 Kg en soute et 7kg en cabine. En cas de dépassement, vous devrez payer le surcoût au comptoir d'enregistrement).
- **Un(e) guide francophone du 1<sup>er</sup> au dixième jour, si vous choisissez cette option. (Voyage sans guide possible, entièrement assisté à distance par notre équipe).**
- Toutes les excursions et visites dûment spécifiées dans le programme.
- Notre assistance francophone 24h/24 de votre arrivée à votre départ.
- Les déplacements terrestres et maritimes et tous les transferts en véhicules privés, avec chauffeurs sélectionnés pour leur sérieux et leur respect de la sécurité.
- Les déjeuners et dîners dûment spécifiés dans le programme.

### Ce qui n'est pas inclus :

Votre voyage aérien jusqu'à Bangkok et le retour, votre assurance personnelle, les pourboires, vos dépenses personnelles, les déjeuners et dîners, ainsi que les boissons, les visites et excursions non prévues au programme, les frais de visa, quels qu'ils soient.

Notre prestation est de très bonne gamme, où vous avez la garantie de notre expérience et de notre expertise, ainsi que la sécurité d'une agence enregistrée auprès des autorités du tourisme en Thaïlande. Nous satisfaisons à toutes les normes applicables en Thaïlande. Votre sécurité est notre principale préoccupation, ainsi que notre désir de vous faire vivre un voyage de rêve.



# SIAM HOLIDAYS

**Nous pouvons adapter nos circuits à vos envies, ou à votre budget.**

Vous trouverez ci-dessous, des options d'hôtels pour certaines étapes, à des prix et des catégories différentes.

Cette souplesse vous permet de favoriser des établissements plus ou moins luxueux en balnéaire et pareil pour d'autres escales durant le voyage. Vous pouvez ainsi maîtriser votre budget.

Certaines activités peuvent également vous être proposées pour les soirées suivant le circuit.

**N'oubliez pas que votre voyage sera privé.** Vous êtes donc libre d'écourter les visites et ceci quand vous le voulez pendant tout le voyage.

Nos circuits incluent la présence d'un(e) guide francophone, (sauf pour la partie balnéaire, à moins que vous le souhaitiez). **Vous pouvez également choisir de faire votre voyage entièrement sans guide.** Dans cette configuration, vous bénéficiez de notre soutien logistique et de nos interactions avec les chauffeurs, hôtels, partenaires, en permanence.

**À vous de choisir, nous ferons le reste...**



A scenic sunset over a body of water, likely a river or lake. The sun is low on the horizon, creating a bright glow and a reflection on the water. The sky is filled with soft, hazy clouds. In the background, there is a dark silhouette of a forested shoreline. The overall mood is peaceful and serene.

## Options d'hébergements à BANGKOK :



Nous pouvons vous proposer un hôtel moins cher que celui présenté dans le programme.

L'hôtel de taille modeste se situe dans un des quartiers les plus prisés de Bangkok (Près des fameuses **Khao San road et Rambuttri Road**).

D'un très bon confort, il a la particularité d'être assez familial. Ici pas de grands groupes de touristes !

Petite piscine et très bon petit déjeuner buffet.

Pas de grand luxe, juste l'essentiel au cœur d'un vieux quartier de Bangkok.





Voici un hôtel plus haut de gamme au bord du fleuve :

L'hôtel 4 étoiles est au bord du fleuve Chao Praya qui traverse Bangkok, à deux pas de la fameuse *Khao San road* et de tous les temples incontournables de Bangkok.

Excellent choix pour les voyageurs visitant Bangkok, le Riva Surya Bangkok offre un cadre romantique et de nombreux services conçus pour sublimer votre séjour.







Options d'hébergements à KANCHANABURI :



Vous pouvez choisir cet hôtel propre et proche de la rivière. C'est le moins cher de nos propositions :

C'est un 3 étoiles très bien placé, à 10mn du centre-ville.

Un petit hôtel qui cache bien son jeu. Le personnel est très souriant et les chambres spacieuses et confortables.

Le vrai plus, c'est le joli jardin intérieur avec piscine. Une bulle de verdure au calme très appréciable.





Il y a aussi cet hôtel haut de gamme :

En pleine nature, vous pouvez vous baigner dans une source d'eau chaude privée avec vue sur la rivière Kwai.

Les hébergements sont en matériaux naturels autant que possible, ce qui procure une sensation chaleureuse et relaxante.







Options d'hébergements à AYUTTHAYA :



Moins cher que la proposition, cet hotel-guesthouse est pratique quand on ne cherche pas le grand luxe mais du confort :

L'hôtel Guest house est un hébergement simple mais très propre. Situé au milieu de l'île de la vieille ville d'Ayutthaya, proche des commerces et des restaurants, vous trouverez facilement de quoi vous satisfaire pour le dîner.





Vous pouvez également opter pour un endroit plus intime et très nature, moins cher que la proposition mais plus proche de la guesthouse que d'un hotel :

Ce petit hôtel de charme de quelques chambres est situé dans la vieille ville, dans un espace de verdure magnifique. Toutes les parties communes sont issues de vieilles maisons traditionnelles en bois, dans le style architectural d'Ayutthaya. Très bien noté et tenu par un couple de Thaïlandais adorable.

Beaucoup de bois pour décorer cet endroit chaleureux. Pas de piscine.





A scenic sunset over a wide river. The sun is low on the horizon, casting a bright glow and a shimmering reflection on the water. The sky is filled with soft, wispy clouds. In the distance, a line of trees and hills is visible. On the right bank, a person is standing near the water's edge. The overall atmosphere is peaceful and serene.

**Options d'hébergements à CHIANG MAI :**



## Moins cher que la proposition :

Votre hôtel en centre-ville est une Guest house avec une ambiance voyageur assurée très conviviale et très bien notée par les voyageurs. Le gérant, un Français, saura vous raconter pleins d'histoires sur Chiang Mai.

Hébergement parfait pour ceux qui cherchent la simplicité.

Généralement le soir, l'ambiance dans le hall d'entrée autour d'une bière est très conviviale. Rien à voir avec l'ambiance feutrée des hôtels.





Nous avons aussi un 5 étoiles situé entre les murs de la cité et la rivière Ping, vous serez dans un hôtel au style colonial très prononcé.

Haut de gamme et peu de chambres.





# SIAM HOLIDAYS

Options des activités en soirée.

Nous pouvons vous proposer les activités ci-dessous pour vos soirées.

À vous de choisir, nous ferons le reste...



Vous découvrirez Bangkok par le haut...Très haut même !

Votre van privé viendra vous chercher à l'hôtel à 19h00 pour vous emmener au pied de la tour «Baiyoke».

C'est une des plus hautes tours de Bangkok avec plus de 80 étages.

Vous monterez au 77ème étage où se trouve la terrasse d'observation, puis au point de vue tournant du 83ème étage, d'où vous avez une vue magnifique sur la ville et vous pouvez même voir jusqu'au golfe de Thaïlande. C'est le rooftop avec le rapport qualité/prix (**400 Baht inclus 1 boisson**) le plus avantageux pour ce type de rooftop à Bangkok. Les nouveaux, très modernes, affichent des prix exorbitants !

Vous pouvez également dîner sur place.

Votre chauffeur vous ramènera ensuite à votre hôtel.





Vous allez faire un dîner-croisière de 2 heures environ.

Avec vues époustouflantes sur les berges du fleuve traversant Bangkok et succulents plats Thaïlandais.

Votre van viendra vous chercher à l'hôtel à 18h00, pour vous emmener prendre une jonque aménagée en restaurant.

Boissons non incluses.

Votre van vous ramènera ensuite à votre hôtel.





À Chiang Mai, pour une soirée, laissez-vous entraîner par les saveurs et les traditions du nord de la Thaïlande, avec repas traditionnel et spectacle culturel de *Khantoke*.

Savourez un délicieux repas tout en assistant à un spectacle de musique et de danses traditionnelles mettant en valeur le riche patrimoine de la région. Découvrez la beauté et le charme du nord de la Thaïlande à travers une expérience culinaire unique, qui ne ressemble à aucune autre.





Les organisateurs des soirées de boxe thaïlandaise viendront vous chercher à votre hôtel vers 20h30. (Les combats commencent tard).

Ils vous emmèneront au «Rajadamnern Stadium», un des «temples» de la boxe en Thaïlande.

À partir de là, je préfère ne plus rien dire et vous laisser la surprise de découvrir comment se déroule ce type de soirée...

Attention ! Cela peut finir vraiment très tard. Plus les combats avancent, plus ils sont intenses et concernent des grands boxeurs.

**WORLD'S FIRST MUAY THAI STADIUM**

**RAJADAMNERN STADIUM**

**KIATPETCH**

**TOP LEADING PROMOTION**

**4**  
Sun/ Jun

**4 June - Suek Tor Nam Thai Kiatpetch**  
**TKO Muay Thai**

🕒 Sun 4 June 2023 · 18:15

📍 Rajadamnern Stadium

👤 No age restriction



Teeda et toute l'équipe de Siam-Holidays est impatiente de vous accueillir en Thaïlande...



[teeda@siam-holidays.com](mailto:teeda@siam-holidays.com)  
+66 (0) 890 966 052



[info@siam-holidays.com](mailto:info@siam-holidays.com)  
+66 (0) 617 638 155